

 **Jallatte**[®]
créateur de bien-être



Collection

2026



CREDO

Pour un monde plus respectueux
des Hommes et de l'environnement





L'ADN DE JALLATTE

Créée en **1947** par **Pierre Jallatte**, l'inventeur du concept européen de **chaussure de sécurité** qu'il avait découvert aux Etats-Unis, l'entreprise Jallatte® est installée depuis sa fondation dans la commune gardoise de **Saint-Hippolyte-du-Fort**, abritée dans un fort du 17ème siècle d'inspiration VAUBAN, devenu quatre siècles plus tard le site historique de Jallatte®.

Depuis **79 ans**, Jallatte® se positionne **en leader** sur le marché de la chaussure de sécurité, en misant sur **l'innovation et la recherche** de performances techniques, afin de garantir la protection de l'homme au travail, préserver sa santé et améliorer son bien-être.

Jallatte® a su trouver un équilibre subtil entre **technologie, sécurité, confort** et **design**, en proposant des **gammes complètes** qui répondent aux exigences des milieux les plus hostiles tout en affirmant le goût de celui qui les porte.

Aujourd'hui, les efforts de conception sont concentrés sur la prévention des risques de **TMS** (Troubles Musculo-Squelettiques) des membres inférieurs grâce à des **matières innovantes** et de **nouvelles technologies** de semelles multi-densité faisant l'objet de **brevets internationaux**.

Après la sécurité, le confort et le design, Jallatte® ouvre la voie de la **performance** liée à l'**antifatigue** dans une approche ergonomique adaptée à toutes les physiologies et à toutes les situations de travail.

Jallatte®, créateur de bien-être depuis 1947

NOTRE ENGAGEMENT RSE



► QU'EST-CE QUE LA RSE ?

La responsabilité sociétale des entreprises (RSE) est définie par la commission européenne comme l'intégration volontaire par les entreprises de préoccupations sociales et environnementales à leurs activités commerciales et leurs relations avec les parties prenantes.

« Une entreprise qui pratique la RSE va donc chercher à avoir un impact positif sur la société tout en étant économiquement viable. »

Source : économie.gouv.fr, juillet 2022

Depuis quelques années, **Jallatte s'engage** pour un monde plus respectueux des Hommes et de l'Environnement avec sa **démarche RSE** nommée **J-CLEAN**.

► QUELLES SONT LES INITIATIVES RSE QUE JALLATTE MET EN PLACE ?

1. La **relocalisation** d'une partie de la production sur le **site historique** de Saint Hippolyte du fort **dans le Gard**
2. La création de collections de **chaussures de sécurité certifiées carbone neutre** par **Bureau Veritas** selon la **norme internationale PAS 2060**, et **assemblées en France**
3. L'engagement dans un **plan de réduction de notre empreinte carbone** sur le long terme certifiée selon les exigences de la norme PAS 2060 (réduction de notre consommation d'énergie et recours à l'électricité verte)
4. La **valorisation du savoir-faire** et de l'**emploi local**
5. La mise en place d'**avantages sociaux** et le développement d'un **programme QVT** pour améliorer le bien-être au travail et la performance de l'entreprise
6. Une stratégie de **maîtrise des coûts et de gestion de la tarification** permettant des prises de parts de marché rentables et assurant la pérennité de l'entreprise
7. La priorité donnée aux **prestataires et fournisseurs locaux** chaque fois que cela est possible
8. Un plan de **réduction de nos déchets** avec la mise en place d'un composteur et de solutions de tri
9. La protection de l'environnement et le maintien de l'écosystème avec la **mise en place de ruches autour du fort Jallatte**

Les initiatives concrètes que nous mettons en œuvre dans le cadre de **J-CLEAN** font de Jallatte un acteur engagé et responsable dans une **démarche sociétale et environnementale** visant à améliorer le bien-être de nos collaborateurs et de nos utilisateurs tout en préservant la planète !

LE BLEU-BLANC-ROUGE



ASSEMBLÉ EN FRANCE

Notre volonté de **transparence sur les appellations d'origine** nous impose de communiquer d'une manière **claire et sans ambiguïté** pour nos clients distributeurs et utilisateurs finaux.

Trop d'acteurs du marché dissimulent les origines de fabrication ou restent dans le flou, rendant impossible l'instauration d'un climat de confiance dans la relation clients à long terme.

Chez Jallatte, notre démarche est sans équivoque : nous avons fait le choix de **mentionner** très clairement dans notre catalogue, grâce à **un pictogramme Bleu-Blanc-Rouge**, les **articles dont l'assemblage tige & semelle est garanti « Made in France »**.

Les autres, sans picto, peuvent aussi bien provenir, selon nos programmes de fabrication, de notre site Cévenol que de l'une de nos usines Tunisiennes 100% intégrées et maîtrisées par notre structure Groupe. À noter que l'ensemble de nos tiges est découpé et cousu dans ces ateliers avec la mention claire « Tige Made In Tunisie » ne nous permettant pas d'être éligibles à la mention « Made In France » seule.



Toutes ces **mentions explicitement énoncées dans nos supports de communication et sur les étiquettes normatives de nos produits** sont de nature à faire de Jallatte, un fabricant **transparent** et **responsable** souhaitant développer sa relation client avec des valeurs de respect mutuel et de confiance à long terme.

SELECTION **BASKETS**

J'respect / 08

J-Royal / 16

J-Energy / 20

J-Hop / 30

Triftane X / 32

J-Industry / 34

J-Nude 2 / 40

Helium / 42

J-Quartz / 46

SELECTION **OUTDOOR**

Synergy / 52

J-Escape / 58

Softane Adventure / 62

Softane Avant-Garde / 64

Softane Tradition / 66





SELECTION **CITY**

Softane Prestige / 68

SELECTION **DIVERS**

Specials / 70

Triftane Excellence / 74

SELECTION **TRAVAIL**

J-Pro / 76

MERCHANDISING / 80

TECHNOLOGIES / 82

INDEX / 88

NORMES / 91

LE CONCEPT

Militant pour un monde plus **respectueux des Hommes et de l'Environnement**, Jallatte s'est engagée depuis quelques années dans un vaste plan RSE baptisé **J-Clean** qui est incarné par :

La relocalisation d'une partie de la production de nos chaussures de sécurité dans l'**usine historique de Saint-Hippolyte-du-Fort**

La **valorisation** du **savoir-faire local**

La mise en place d'une **politique d'achats responsables**



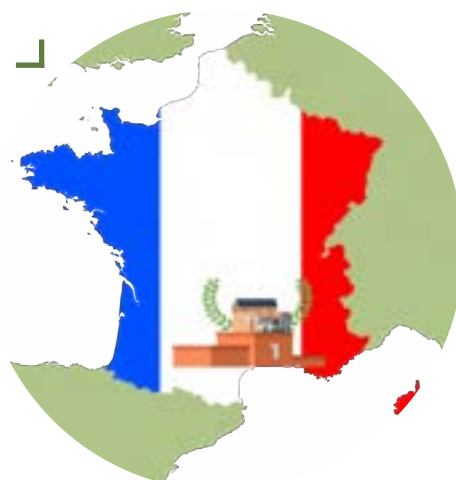
Pour lutter contre le réchauffement climatique et les catastrophes naturelles qu'il engendre, le mot d'ordre donné par les Nations Unies est clair :

▶ **RÉDUIRE LES ÉMISSIONS DE GES de 45% d'ici 2030**

Atteindre la neutralité carbone passe, selon les Nations Unies, par 3 actions concrètes :

- ▶ Mesurer notre empreinte carbone
- ▶ Réduire cette empreinte carbone
- ▶ Compenser ce que nous n'avons pas encore réussi à réduire

C'est pour répondre à l'urgence climatique et pour participer à la **réduction des gaz à effet de serre** que notre PME gardoise concrétise son engagement RSE J-Clean en créant une **nouvelle génération de chaussures de sécurité écoresponsables : J'respect**.



Avec J'respect, notre site de production basé à Saint-Hippolyte-du-Fort devient la toute 1^{ère} et unique usine en France et en Europe à produire des chaussures de sécurité certifiées Carbone Neutre !



MESURER

Aujourd'hui, en analysant le cycle de vie complet de nos produits, nous pouvons évaluer qu'une **chaussure de sécurité traditionnelle** ne représente pas moins de **15kg de CO2 par paire**.



RÉDUIRE

Pour agir concrètement et réduire notre empreinte carbone, nous avons entrepris notre **démarche sociétale J-Clean** et créé la collection **J'respect** :



TIGE ÉCOCONÇUE

▶ **MATIÈRES RECYCLÉES**
voir liste en page 11



▶ **MATIÈRES PREMIÈRES**
à faibles émissions de CO2

SEMELLE BIOSOURCÉE

EMPREINTE CARBONE RÉDUITE DE 60%
Par rapport à un PU conventionnel

MATIÈRES 100% RENOUEVABLES
Polyuréthane Biomass Balance



Développée en collaboration avec BASF, cette semelle est conçue à base de matières **100% renouvelables et sans ressource fossile**. C'est l'approche Biomass Balance. Le PU nouvelle génération de la semelle **J'respect** est issu du recyclage et de la fermentation de déchets organiques.

Nos engagements RSE et la création de la collection J'respect permettent à Jallatte de **réduire de 10 à 20Kg en moyenne les émissions de CO2** d'une paire de chaussure de sécurité soit une **empreinte carbone réduite de 50% à 65%** selon les modèles !



BUREAU
VERITAS

COMPENSER

Pour atteindre la neutralité carbone, le dernier pilier de notre démarche est la compensation.

Jallatte s'engage dans cette démarche de **réduction des gaz à effet de serre** en finançant, par l'intermédiaire des Nations Unies, un projet de **production d'énergie renouvelable** au Laos.

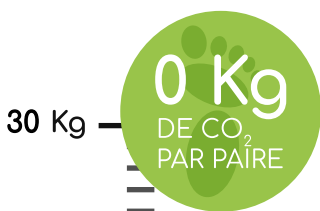
AUTOSUFFISANCE
Énergétique



NON-UTILISATION DE CARBONE
Pour une énergie « propre »

Avec le financement de ce projet écologique et sociétal, **Jallatte répond aux objectifs de développement durable** fixés par les Nations Unies.

OBJECTIFS DE DÉVELOPPEMENT DURABLE



Grâce à notre démarche J-Clean et à notre cycle complet de Mesure / Réduction / Compensation, **la collection J'respect** peut revendiquer au final **0 Kg de CO2 par paire**.



Nous n'y parviendrons pas sans le **soutien** et l'**engagement de nos partenaires et de nos clients**, alors tous ensemble, soyons acteurs du **Zéro Carbone** !



TIGE ÉCOCONÇUE



La technologie PUTEK® SPIDER utilise de nouveaux fils d'une très grande **résistance à l'abrasion**, pour une plus grande ténacité et une performance accrue. Ces tissus **très résistants et hydrofuges** permettent de réaliser des produits S3 **ultralégers** et **ultra-respirants**. Ce PUTEK® est composé de **68% de polyester recyclé**.



Microfibre Aseptane recyclée imprégnée de résines. Ce qui permet une imperméabilité et une respirabilité exceptionnelles, une grande facilité de nettoyage et d'entretien. Cette microfibre est idéale en milieu humide et contre les projections de fluides, elle est composée de **40% de polyamide recyclé**.



Les microfibres à l'aspect cuir et nubuck sont composées de **40% de matières recyclées**. La microfibre aspect velours est composée de **50% de matières recyclées**.



Doublure technique, innovante, **antibactérienne**, qui combine des performances élevées de **respirabilité** et de **résistance à l'abrasion** avec un toucher **souple et confortable**. Sa structure particulière en 3 couches favorise la **thermorégulation** pour maintenir le pied au sec dans des conditions de confort total. Cette doublure est constituée à **66% de matière recyclée**.



Insert antiperforation composite, **amagnétique et athermique** à **50% de polyester recyclé**.



Insert antiperforation en textile non tissé, il est 54% plus léger qu'un insert standard, antistatique, cousu directement sur la tige et conçu avec **77% de matériaux recyclés**.



Lacets plats fabriqués à partir de **polyester 100% recyclé**.

SEMELLE INTÉRIEURE

Cette semelle intérieure de confort amovible est composée de 2 matières :



► Une couche d'accueil « SOFT » en polyuréthane Dynamic **Biomass Balance** de BASF® à **mémoire de forme, thermosensible** et actif sur toute la surface du pied.

► Un insert intégré **antifatigue** taille « MAXI » en Elastopan **Biomass Balance** de BASF®, élastomère utilisé pour les tapis antifatigues.



Semelle intérieure SOFT en polyuréthane Dynamic de BASF® à **mémoire de forme, thermosensible** et actif sur toute la surface du pied.

Directement sous la plante des pieds, SOFT **améliore la répartition du poids** en amortissant les points de pression et permet une **restitution d'énergie positive**.



64%*

JALVIVO ESD S3S CI FO SR

TIGE : Putek® Spider recyclé

CODE : JIJI447



66%*

JALECO ESD S3S CI FO SR

TIGE : Putek® Spider recyclé

CODE : JIJI434



66%*

JALFUTURE ESD S3S CI FO SR

TIGE : Microfibre recyclée, aspect cuir

CODE : JIJI414



64%*

JALNATURE ESD S3S CI FO SR

TIGE : Microfibre recyclée, aspect cuir

CODE : JIJI424



65%*

JALO2 ESD S1PS CI FO SR

TIGE : Microfibre recyclée, aspect velours

CODE : JIJI446



63%*

JALOXY ESD S1PS CI FO SR

TIGE : Microfibre recyclée, aspect velours

CODE : JIJI556



**EN MOYENNE 64%
DE MATÉRIAUX BIOSOURCÉS
OU RECYCLÉS***

*CALCULS SELON LA NORME EN ISO 14021 : 2016 QUI SE BASE SUR LE POIDS TOTAL DE LA CHAUSSURE



MF-R 60%*

JALBASALT ESD S3S CI FO SR

TIGE : Microfibre recyclé, aspect Nubuck

CODE : JIJI534



MF-R 62%*

JALONYX ESD S3S CI FO SR

TIGE : Microfibre recyclé, aspect Nubuck

CODE : JIJI544



ASEPTANE-R
62%*

JALQUARTZ ESD S2 FO SR

TIGE : Microfibre recyclée lisse

ANTIPERFORATION : Non présente

CODE : JIJI512



ASEPTANE-R
62%*

JALGABBRO ESD S2 FO SR

TIGE : Microfibre recyclée lisse

ANTIPERFORATION : Non présente

CODE : JIJI522



PU Tek[®] SPIDER
HYPERTEX technology
60%*

JALTOUNDRA ESD S3S CI FO SR

TIGE : Putek[®] Spider recyclé

SEMELLE INTÉRIEURE : Soft

ANTIPERFORATION : Flex-Light-R

EMBOUT : PremAlu B

CODE : JVJV207

Doublure Maille 3D Surf-R

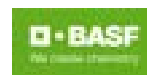
Embout Springtane B

Semelle intérieure Maxi Soft Duo

Antiperforation Flextane-R

Semelle PU/PU BmB BASF[®]

Pointures 35 - 48





63%*

JALaubier ESD S3S CI FO SR

TIGE : Putek® Spider recyclé
CODE : JYJY464



65%*

JALliber ESD S3S CI FO SR

TIGE : Putek® Spider recyclé
CODE : JYJY474



63%*

JALhydro ESD S3S CI FO SR

TIGE : Microfibre recyclée, aspect cuir
CODE : JYJY484



63%*

JALriver ESD S3S CI FO SR

TIGE : Microfibre recyclée, aspect cuir
CODE : JYJY494

* de matières biosourcées ou recyclées.

Calculs selon la norme EN ISO 14021 : 2016 qui se base sur le poids total de la chaussure.



Insert antifatique Infinergy® de BASF® issu de **matières 100% renouvelables** et **sans ressource fossile**.

Lacets **100% recyclés**. Livrés en **2 couleurs** (noir et vert).
Lacez en noir pour un look sobre, en vert pour un look coloré ou en vert et noir pour un look décalé !



- Doublure** Maille 3D Surf-R
- Embout** PremAlu B
- Semelle intérieure** Soft
- Antiperforation** Flexthane-R
- Semelle** PU2D/E-TPU Infinergy®
BmB de BASF®
- Pointures** 35 - 48





La collection SYNERGY est équipée d'une remontée de PU « overcap », qui assure une protection supérieure et optimale de l'avant-pied.

Cet « overcap » permet un travail à genou sans risque d'usure prématurée de la matière sur l'avant de l'embout.



66%*

JALTREE ESD S3S SC CI LG FO SR

TIGE : Putek® Spider recyclé

CODE : JYJY434



62%*

JALFOREST ESD S3S SC CI LG FO SR

TIGE : Microfibre recyclée, aspect Nubuck

CODE : JYJY454

POINTURE : 38 - 48



71%*

JALGROVE ESD S3S SC CI LG FO SR

TIGE : Microfibre recyclée, aspect Nubuck

CODE : JYJY444



EN MOYENNE 64%

DE MATÉRIAUX BIOSOURCÉS
OU RECYCLÉS*

*CALCULS SELON LA NORME EN ISO 14021: 2016 QUI SE BASE SUR LE POIDS TOTAL DE LA CHAUSSURE

J-ROYAL

Inspirée par les plus grandes marques de sport, la collection **J-ROYAL** de Jallatte établit un **nouveau standard pour le confort et la sécurité au travail** avec une touche luxueuse. Pensée pour les professionnels exigeants, **cette gamme allie design sportswear et innovations techniques avancées.**

Conçue pour **lutter efficacement contre la pénibilité au travail**, la collection J-ROYAL garantit un confort absolu, même **dans les conditions les plus exigeantes.**



TIGE



La technologie PUTEK® CAP utilise des **fils d'une extrême résistance à l'abrasion** , pour une plus grande ténacité et une performance accrue. Ces tissus très résistants et **hydrofuges** permettent de réaliser des produits S3 **ultra-légers** et **ultra-respirants**.



Cuir PUR pleine fleur **hydrofuge**.



La microfibre est un matériau esthétiquement similaire au cuir composé de filaments extrêmement fins issus du polyester, du polyamide (nylon) ou d'un mélange des deux. Léger, robuste et durable il se caractérise par des performances au niveau de la **respirabilité**, de la **résistance à l'eau** et à l'abrasion très élevées. Elle est **facile d'entretien**.

DOUBLURE



Doublure en **cuir de veau** extrêmement souple de couleur blanche, finition grain lisse et **qualité premium** pour un confort et un **bien-être absolu**.

SEMELLE INTÉRIEURE



Semelle intérieure SELECT' en **cuir de veau** extrêmement souple et polyuréthane Dynamic de BASF® à **mémoire de forme**, amortit les points de pression, améliore la répartition du poids et l'absorption des chocs talonniers. **Anatomique** et perforée, SELECT' assure un confort et un bien-être absolu.

ANTIPERFORATION



Première de montage extra-souple en textile **haute ténacité** avec une résistance de 1.100N, **amagnétique** et **athermique**, qui couvre 100% de la surface du pied. Cet antiperforation est conforme à la norme EN ISO 22568-4:2021.

SEMELLE INFINERGY® XL



PU2D/E-TPU Infinergy de BASF® taille XL et à faible densité de 0.19. Conçue avec une **matière innovante issue de l'univers du running**, cette semelle triple densité présente des performances dynamiques en 3 phases : **absorption des chocs**, **accumulation de l'énergie** et **restitution dynamique**. Elle s'adresse à tous ceux qui sont soumis à des déplacements fréquents ou de longues distances quotidiennes.



ASSEMBLÉ
EN
FRANCE

J-ROYAL



JALBARON ESD S3S SC CI FO SR

DOUBLURE : 3D Roma

SEMELLE INTÉRIEURE : Soft+Gel

CODE : JRJR101

POINTURES : 35 - 48

JALDUKE ESD S3S SC CI FO SR

DOUBLURE : 3D Roma

SEMELLE INTÉRIEURE : Soft+Gel

CODE : JRJR201

POINTURES : 35 - 48



JALMAJESTY ESD S3S SC CI FO SR

CODE : JRJR102

POINTURES : 35 - 48

JALLORD ESD S3S SC CI FO SR

CODE : JRJR202

POINTURES : 35 - 48



Doublure Prem pleine fleur

Embout PremAlu B

Semelle intérieure Select'

Antiperforation Flexthane S

Semelle J-ROYAL PU2D/E-TPU
infinergy de BASF®



NEW

ASSEMBLÉ
EN
FRANCE

J-ROYAL



JALKING ESD S3S SC CI FO SR

TIGE : Microfibre, aspect Nubuck

CODE : JRJR103 **POINTURES** : 35 - 48



JALPRINCE ESD S3S SC CI FO SR

TIGE : Microfibre, aspect Nubuck

CODE : JRJR203 **POINTURES** : 35 - 48



JALCROWN ESD S1PS SC CI FO SR

TIGE : Microfibre aspect velours + Insert en textile DROP

CODE : JRJR207 **POINTURES** : 35 - 48



JALLY ESD S1PS SC CI FO SR

TIGE : Microfibre aspect velours + Insert en textile DROP

CODE : JRJR206 **POINTURES** : 35 - 48



- Doublure** Prem pleine fleur
- Embout** PremAlu B
- Semelle intérieure** Select'
- Antiperforation** Flexthane S
- Semelle** J-ROYAL PU2D/E-TPU
infinergy de BASF®



J-ENERGY

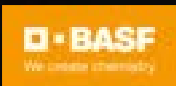
Les baskets de sécurité de la collection **J-ENERGY** vous permettent d'**économiser jusqu'à 1 heure d'énergie par jour** grâce à l'insert INFINERGY® de BASF®. Déjà utilisé avec succès dans la chaussure de running, ce matériau innovant a permis d'**améliorer les performances** des athlètes **tout en diminuant la sensation de fatigue**.

Et s'il en était de même pour les utilisateurs de chaussures de sécurité ?





Une innovation technologique issue
du monde du running au service de la
chaussure de sécurité



BASF SE

Infinergy®

Made with Infinergy® by BASF

Pour les travailleurs qui sont exposés à des situations de travail fatigantes :

- Déplacements à pied fréquents
- Longues distances parcourues quotidiennement
- Position debout prolongée

Les chaussures de sécurité J-ENERGY :

- Restituent **plus de 55% de l'énergie accumulée** pendant la marche
- Réduisent la sensation de fatigue
- Économisent une heure d'énergie par jour
- Procurent un **confort exceptionnel** grâce à l'amorti de la semelle
- Absorbent les zones de pression plantaire
- Préviennent le risque de TMS des membres inférieurs (troubles musculo-squelettiques)

Selon l'étude biomécanique BVA n°1095 réalisée en 2020 par le CTC, le port de chaussures de sécurité J-ENERGY permet une diminution de 17% de l'activité musculaire de la jambe. Grâce à l'insert Infinergy de BASF®, la phase de poussée du pied est plus efficace, ce qui réduit l'effort à fournir et permet donc d'**économiser une heure d'énergie par jour**.

Notre « Energy » est précieuse, économisons la !





JALWAVE ESD S3S CI FO SR ●

TIGE : Cuir nubuck suave

DOUBLURE : 3D Surf

CODE : JYJY499

POINTURES : 35 - 48



JALBOMBER ESD S3S CI FO SR

TIGE : Putek® Star antiabrasion et respirant

DOUBLURE : 3D Surf

CODE : JYJY498

POINTURES : 35 - 48



JALPERFECT ESD S3S CI FO SR

TIGE : Microfibre imperméable et respirante

DOUBLURE : 3D Roma

CODE : JYJY251

POINTURES : 35 - 48

- Embout** PremAlu B
- Semelle intérieure** Soft + Gel
- Antiperforation** Flexthane
- Semelle** Triple densité à haute restitution d'énergie PU2D/ E-TPU Infinergy® de BASF®



UN NOUVEAU STYLÉ ASSUMÉ :

SPORT & *chic*



JALPACINO S3S CI FO SR

Basket de ville, type Derby bout droit

CODE : JYJY500

POINTURES : 38 - 48



JALDENIRO S1PS FO SR ●

Basket de ville, type Richelieu style golf

CODE : JYJY501

POINTURES : 38 - 48



Infinergy

Made with Infinergy by BASF

>55% de restitution d'énergie !*

*Taux de rebond réalisé selon la norme DIN 53 512

- Tige** Cuir pur pleine fleur
- Embout** PremAlu B
- Semelle intérieure** Soft+Gel
- Antiperforation** Flexthane
- Semelle** Triple densité à haute restitution d'énergie PU2D/E-TPU Infinergy® de BASF®



LINK-ESD

SOFT+GEL



PremAlu B





JALCLIMATE S7S CI FO SR

TIGE : Putek® Plus respirant et antiabrasion

DOUBLURE : Membrane GORE-TEX®

CODE : JYJY137

POINTURES : 38 - 48



JALDYNAM ESD S3S CI FO SR

DOUBLURE : Maille 3D Surf

CODE : JYJY103

POINTURES : 35 - 48



JALSPRING ESD S3S CI FO SR

DOUBLURE : Maille 3D Surf

CODE : JYJY203

POINTURES : 35 - 48



JALPULSE ESD S3S CI FO SR

DOUBLURE : Maille 3D Roma

CODE : JYJY104

POINTURES : 38 - 48



JALTONIC ESD S3S CI FO SR

DOUBLURE : Maille 3D Roma

CODE : JYJY204

POINTURES : 38 - 48

Tige Cuir nubuck SUAVE

Embout PremAlu B

Semelle intérieure Soft + Gel

Antiperforation Flexthane

Semelle Triple densité à haute restitution d'énergie PU2D/ E-TPU Infinergy® de BASF®





JALTURBO ESD S3S CI FO SR

TIGE : Cuir pleine fleur hydrofuge

CODE : JYJY132 **POINTURES** : 38 - 48



JALGEAR ESD S3S CI FO SR

TIGE : Cuir pleine fleur hydrofuge

CODE : JYJY232 **POINTURES** : 38 - 48



JALSOLID ESD S3S CI FO SR

TIGE : Putek® Plus respirant et antiabrasion

CODE : JYJY134 **POINTURES** : 38 - 48



JALSKIN ESD S3S CI FO SR

TIGE : Putek® Plus respirant et antiabrasion

CODE : JYJY234 **POINTURES** : 38 - 48

Doublure
Embout
Semelle intérieure
Antiperforation
Semelle

Maille 3D Surf
PremAlu B
Soft + Gel
Flexthane
Triple densité à haute restitution d'énergie PU2D/ E-TPU Infinergy® de BASF®



**JALPUNCH** ESD S1PS CI FO SR

TIGE : Cuir velours et textile respirant et antiabrasion

DOUBLURE : Maille 3D Surf

CODE : JYJY101 **POINTURES :** 35 - 48

**JALPEPS** ESD S1PS CI FO SR

TIGE : Cuir velours et textile respirant et antiabrasion

DOUBLURE : Maille 3D Surf

CODE : JYJY201 **POINTURES :** 35 - 48

**JALACTIVE** ESD S1PS CI FO SR

TIGE : Cuir velours perforé, textile antiabrasion

DOUBLURE : Maille 3D Roma

CODE : JYJY102 **POINTURES :** 38 - 48

**JALRUN** ESD S1PS CI FO SR

TIGE : Cuir velours perforé, textile antiabrasion

DOUBLURE : Maille 3D Roma

CODE : JYJY202 **POINTURES :** 38 - 48

Embout PremAlu B

Semelle intérieure Soft + Gel

Antiperforation Flexthane

Semelle Triple densité à haute restitution d'énergie PU2D/E-TPU Infinergy® de BASF®





JALHYGIE ESD S3S FO SR

CODE : JYJY216

POINTURES : 35 - 46



JALCARBO ESD S3S FO SR

CODE : JYJY217

POINTURES : 35 - 46

Tige Microfibre Aseptane

Doublure Maille 3D Surf

Embout Springtane B

Semelle intérieure Soft + Gel

Antiperforation Flexthane

Semelle Triple densité à haute restitution d'énergie
P U 2 D / E - T P U
Infinergy® de BASF®



COLLECTION FEMMES



Chaussures adaptées
au pied féminin



DOUBLE LACETS

Pour deux look différents : sobre ou fun !



MIKY ESD S3S CI FO SR

TIGE : Cuir nubuck hydrofuge

CODE : JYJY109

POINTURES : 35 - 42



NOA ESD S3S CI FO SR

TIGE : Cuir nubuck hydrofuge

CODE : JYJY209

POINTURES : 35 - 42



LAIA ESD S1PS CI FO SR ●

TIGE : Cuir velours et textile respirant antiabrasion

CODE : JYJY212

POINTURES : 35 - 42



INES ESD S1PS CI FO SR ●

TIGE : Toile technique antiabrasion gris chiné

CODE : JYJY211

POINTURES : 35 - 42

Doublure Maille 3D Surf

Embout PremAlu B

Semelle intérieure Soft + Gel

Antiperforation Flexthane

Semelle Triple densité à haute restitution d'énergie PU2D/ E-TPU Infinergy® de BASF®





J-HOP!



BASF
We create chemistry

Une semelle conçue avec le **PU Extra Rebound 41,5% de BASF®** garantit un **retour d'énergie constant de plus de 40%** sur toute sa surface, aussi bien en phase d'appui que de poussée du pied.

Sa composition, particulièrement **souple** et moelleuse, apporte de la **légèreté**, du **bien-être** et un **confort** total, réduisant ainsi la sensation de fatigue lors de la marche et d'une activité soutenue.



JALHYBRIS ESD S3S CI FO SR

TIGE : Putek® Plus respirant et antiabrasion

CODE : JHJH408 **POINTURES** : 35 - 48



JALMETIS ESD S3S CI FO SR

TIGE : Putek® Plus respirant et antiabrasion

CODE : JHJH308 **POINTURES** : 35 - 48



JALURANIA ESD S3 CI SRC ●

TIGE : Cuir nubuck hydrofuge

CODE : JHJH407 **POINTURES** : 35 - 48



JALEVA ESD S3 CI SRC ●

TIGE : Cuir nubuck hydrofuge

CODE : JHJH307 **POINTURES** : 35 - 48



JALJUNO ESD S3 CI SRC ●

TIGE : Cuir pleine fleur hydrofuge

CODE : JHJH306 **POINTURES** : 35 - 48



JALTHIA ESD S1P SRC ●

TIGE : Cuir velours et textile anti abrasion

CODE : JHJH402 **POINTURES** : 35 - 48

Doublure Maille 3D Surf

Embout PremAlu B

Semelle intérieure Soft + Gel

Antiperforation Flexthane

Semelle PU/PU Extra Rebound de BASF®



TRIFTANEX

Les baskets de sécurité de la collection **TRIFTANE X** s'équipent d'une **semelle Vibram®** qui garantit plus de **durabilité** et une meilleure **résistance à la glisse et sur sols chauds** pour assurer la sécurité et le confort des travailleurs du secteur oil & gas, mais aussi de l'Industrie, de la maintenance et de la mécanique.





JALPOLYXO S3 CI HRO SRC ●

TIGE : Cuir pleine fleur hydrofuge

CODE : JXJX906

POINTURES : 35 - 48

JALINO S3 CI HRO SRC ●

TIGE : Cuir pleine fleur hydrofuge

CODE : JXJX006

POINTURES : 35 - 48



Doublure Maille 3D Surf

Embout PremAlu B

Semelle intérieure Soft + Gel

Antiperforation Flexthane

Semelle Triftane X Vibram® et BASF®





J-INDUSTRY 4.0

LA SOLUTION **SANTÉ** EN POSITION DEBOUT PROLONGÉE





Une polyvalence à toute épreuve pour lutter en toute circonstance contre la fatigue et la pénibilité au travail.

MAXI-Soft Duo™ est un concept innovant de semelle intérieure **compensée**, spécialement conçu pour les postes à **station debout prolongée**.

Il combine à la fois une Semelle intérieure et une couche confort directement en contact avec la plante du pied.



MAXI-Soft Duo™ permet, grâce à deux technologies associées, d'équilibrer la posture et d'apporter une **sensation de confort incontestable**, directement perceptible par l'utilisateur au poste de travail.

Grâce à sa capacité de déformation élastique, cette semelle intérieure procure à la fois un **amorti progressif et prolongé** pendant tout le déroulé du pas ou lors de piétinement ainsi qu'un retour d'énergie lors de la poussée pour un **effet antifatique garanti**.



Cette semelle intérieure de confort **amovible** est composée de **2 matières** :

- +** Une couche d'accueil « SOFT » en polyuréthane Dynamic de BASF® à mémoire de forme, thermosensible et actif sur toute la surface du pied.
Directement sous la plante des pieds, SOFT **améliore la répartition du poids** en réduisant les points de pression et la sensation d'inconfort.
- +** Un insert intégré antifatique taille « MAXI » en Elastopan de BASF®, élastomère utilisé pour les tapis antifatiques.
Placé sous la couche d'accueil, cet insert MAXI permet **d'amortir, de soulager le stress corporel** en station debout prolongée, en marche ou en piétinements et donc de **réduire les risques de TMS** (troubles musculo-squelettiques) des membres inférieurs.



JALPYTHON ESD S3S CI FO SR

CODE : JIJ1244 POINTURES : 35 - 48



BOA® Fit System est un système de fermeture sans lacet, rapide, facile et précis. Il **évite le risque de chute** et de lacets qui se desserrent.

Sécurité, confort, rapidité
= santé préservée !



JALTECHNO ESD S3S CI FO SR

CODE : JIJ1124 POINTURES : 35 - 48



JALNANO ESD S3S CI FO SR

CODE : JIJ1224 POINTURES : 35 - 48



JALPROCESS ESD S3S CI HI FO SR

TIGE : Cuir pleine fleur hydrofuge
CODE : JIJ1114 POINTURES : 35 - 48



JALCYBER ESD S3S CI HI FO SR

TIGE : Cuir pleine fleur hydrofuge
CODE : JIJ1214 POINTURES : 35 - 48

Tige Putek® Plus respirant et antiabrasion

Doublure Maille 3D Surf

Embout Springtane B

Semelle intérieure Maxi Soft Duo

Antiperforation Flexthane

Semelle PU/PU de BASF®





JALELEC ESD SIPS CI HI FO SR

CODE : JIJ1156 **POINTURES :** 35 - 48



JALMECA ESD SIPS CI HI FO SR

CODE : JIJ1256 **POINTURES :** 35 - 48



JALCLOUD ESD SIPS CI FO SR

CODE : JIJ1134 **POINTURES :** 35 - 48



JALDATA ESD SIPS CI FO SR

CODE : JIJ1234 **POINTURES :** 35 - 48



JALKANBAN ESD SIPS CI FO SR

CODE : JIJ1166 **POINTURES :** 35 - 48



JALLEAN ESD SIPS CI FO SR

CODE : JIJ1266 **POINTURES :** 35 - 48

- Tige** Cuir velours Rio
- Doublure** Maille 3D Surf
- Embout** Springtane B
- Semelle intérieure** Maxi Soft Duo
- Antiperforation** Flexthane
- Semelle** PU/PU de BASF®



ASEPTANE



L'Aseptane est une microfibre imprégnée de résines, aux nombreuses qualités :

- + **Imperméabilité** et **respirabilité** exceptionnelles
- + Grande **facilité de nettoyage** et d'entretien
- + Idéale en **milieu humide** et contre les projections de fluides



JALCALCIUM ESD S2 FO SR

CODE : JIJI282

POINTURES : 35 - 48



JALGRAPHITE ESD S2 FO SR

CODE : JIJI272

POINTURES : 35 - 48

Tige	Aseptane
Doublure	Maille 3D Surf
Embout	Springtane B
Semelle intérieure	Maxi Soft Duo
Semelle	PU/PU de BASF®





QuickLio™

QuickLio™ est un passe-lacet technique « 2 en 1 » qui maintient le lacet en place tout en permettant le **laçage** et le **délaçage rapide**.



JALBUMPER ESD S3S SC CI LG FO SR

SEMELLE : PU/PU de BASF®

CODE : JIJ1174

POINTURES : 35 - 48



JALTRAILER ESD S3S SC CI LG FO SR

SEMELLE : PU/PU de BASF®

CODE : JIJ1184

POINTURES : 35 - 48



JALROADSTER

S3S SC CI HI HRO LG FO SR

SEMELLE : PU/VIBRAM®

CODE : JIJ1194

POINTURES : 35 - 48



JALTRUCK ESD S3 CI SRC ●

SEMELLE : PU/PU de BASF®

CODE : JIJ1284

POINTURES : 35 - 48

Tige Cuir pleine fleur
finition pull-up

Doublure Maille 3D Surf

Embout Springtane B

Semelle intérieure Maxi Soft Duo

Antiperforation Flexthane



LINK-ESD





J-NUDE 2, une meilleure résistance à la glisse, plus de souplesse, toujours cette incomparable sensation « pieds-nus » et cette respirabilité légendaire qui ont fait le succès de J-NUDE.



#UPPER
FRAME

JALREI ESD S3S FO SR

CODE : 00JN129

POINTURES : 35 - 47



#UPPER
FRAME

JALTAÏ ESD S3S FO SR

CODE : 00JN103

POINTURES : 35 - 47



#UPPER
FRAME

JALKOHAI ESD S3 SRC ●

CODE : 00JN128

POINTURES : 35 - 47



#UPPER
FRAME

JALDOJO ESD S3 SRC ●

CODE : 00JN101

POINTURES : 35 - 47

Tige Cuir pleine fleur hydrofuge
 finition PULL-UP et renfort
 grille en TPU

Doublure Maille 3D Surf

Embout Springtane B

Semelle intérieure Soft + Gel

Antiperforation Flexthane

Semelle J-NUDE 2 PU/PU de BASF®



SOFT+GEL

0%
METAL



LINK-ESD

BASF
We create chemistry

**JALJAB** ESD S3S FO SR ●**TIGE** : Textile et cuir pleine fleur hydrofuge**CODE** : 00JN119 **POINTURES** : 35 - 47**JALCROSS** ESD S3S FO SR ●**TIGE** : Textile et cuir pleine fleur hydrofuge**CODE** : 00JN120 **POINTURES** : 35 - 47**JALATHLON** ESD S3 SRC ●**TIGE** : Textile et cuir pleine fleur hydrofuge**CODE** : 00JN107 **POINTURES** : 35 - 47

Doublure	Maille 3D Surf
Embout	Springtane B
Semelle intérieure	Soft + Gel
Antiperforation	Flexthane
Semelle	J-NUDE 2 PU/PU de BASF®



HELIUM

La **légèreté** est une composante essentielle du **confort**. Grâce à de nouveaux matériaux ultra légers conservant d'excellentes performances techniques, la collection **HELIUM** réussit le pari de garantir le meilleur rapport « durabilité / poids » en conciliant **résistance** au poste de travail **et sensation de légèreté inégalée**.

Les modèles de la collection **HELIUM** sont **adaptés aux environnements peu contraignants**, aux métiers du transport, de la logistique, dans l'industrie légère, le second œuvre du bâtiment, le commerce et les services.

TIGES



La technologie PUTEK® STAR utilise de nouveaux fils d'une très grande **résistance à l'abrasion**, pour une plus grande ténacité et une performance accrue, au-delà des exigences normatives. Ces tissus **très résistants et hydrofuges** permettent de réaliser des produits S3 **ultralégers** et **ultra-respirants**.



Microfibre Light dont les performances d'imperméabilité et de respirabilité sont comparables aux cuirs standards.



Textile en toile CANVAS très résistant à l'abrasion et ultra-respirant pour une durée de vie prolongée et un confort optimal du pied.

SEMELLE INTÉRIEURE



Semelle intérieure SOFT Light en polymère expansé ultra-léger placée directement sous la plante des pieds, SOFT Light améliore la répartition du poids en amortissant les points de pression et permet une restitution d'énergie positive.

ANTIPERFORATION



Insert antiperforation composite en textile non tissé 54% plus léger qu'un insert antiperforation standard, conforme à la norme EN ISO 22568-4:2021, antistatique, cousu directement sur la tige et couvrant 100% du pied pour une protection intégrale. Cet insert est conçu avec **77% de polyester recyclé**.



JALPATRIOT ESD S3S CI FO SR ●

CODE : JVJV103 POINTURES : 35 - 48



JALNATION ESD S3S CI FO SR ●

CODE : JVJV203 POINTURES : 35 - 48



JALSPACE ESD S3S CI FO SR

CODE : JVJV101 POINTURES : 35 - 48



JALAERO ESD S3S CI FO SR

CODE : JVJV201 POINTURES : 35 - 48



JALSTRATO ESD S3S CI FO SR ●

CODE : JVJV206 POINTURES : 35 - 48



P13

CARBONE NEUTRE



JALTOUNDRA ESD S3S CI FO SR

TIGE : Putek Spider recyclé

CODE : JVJV207 POINTURES : 35 - 48

- Tige** Putek® Star Light
- Doublure** Maille 3D Surf
- Embout** PremAlu B
- Semelle intérieure** Soft Light
- Antiperforation** Flex-Light-R
- Semelle** PU Light de BASF®





JALCONDOR ESD S3S CI FO SR

TIGE : Microfibre Light respirante

CODE : JVJV109 **POINTURES** : 35 - 48



JALMAZOR ESD S3S CI FO SR

TIGE : Microfibre Light respirante

CODE : JVJV209 **POINTURES** : 35 - 48



JALTAIL ESD S3S CI FO SR

TIGE : Microfibre Light respirante

CODE : JVJV102 **POINTURES** : 35 - 48



JALWING ESD S3S CI FO SR

TIGE : Microfibre Light respirante

CODE : JVJV202 **POINTURES** : 35 - 48



JALLADY ESD S3S CI FO SR

TIGE : Microfibre Light respirante

CODE : JVJV204 **POINTURES** : 35 - 42



JALPLUME ESD S1PS CI FO SR ●

TIGE : Textile Light respirant

CODE : JVJV205 **POINTURES** : 35 - 48

- Doubleure** Maille 3D Surf
- Embout** PremAlu B
- Semelle intérieure** Soft Light
- Antiperforation** Flex-Light-R
- Semelle** PU Light de BASF®



J-QUARTZ



Pour lutter contre les chutes de plain-pied et les chutes de hauteur, Jallatte a conçu une nouvelle collection de chaussures qui assure un maximum de sécurité aux travailleurs confrontés à ce type de risques.

La semelle des chaussures de sécurité J-Quartz a été conçue avec un talon à double décroché qui vient "verrouiller" le pied comme une cale pour éviter le glissement, permettant une meilleure accroche sur les barreaux d'échelles, escabeaux, charpentes, échafaudages, etc...

TIGES



La technologie PUTEK® PLUS utilise des fils d'une très grande **résistance à l'abrasion**, pour une plus grande ténacité et une performance accrue, au-delà des exigences normatives. Ces tissus **très résistants et hydrofuges** permettent de réaliser des produits S3 **ultralégers et ultra-respirants**.



Microfibre Light dont les performances d'imperméabilité et de respirabilité sont comparables aux cuirs standards.



Textile en toile CANVAS très résistant à l'abrasion et ultra-respirant pour une durée de vie prolongée et un confort optimal du pied.

SEMELLE INTÉRIEURE



Semelle intérieure thermorégulatrice et ergonomique. Sa structure à canaux d'évacuation d'air et les perforations améliorent le confort climatique dans la chaussure et sa conception bi-matière apporte un confort optimal lors de la marche.

ANTIPERFORATION



Insert antiperforation de type S, résistante à la perforation avec pointe de Ø 3mm (Small) et conforme à la norme 22568-4:2021, antistatique, 100% composite, cousu directement sur la tige et couvrant 100% du pied pour une protection intégrale.

EMBOUT



Embout 200 J de type B : Ultra résistant aux chocs et à la compression, l'embout composite Xetane B bi-matière accroît la sécurité et diminue les risques de blessures des orteils grâce à sa hauteur de sécurité portée à 25mm minimum (contre 21mm avec l'ancien embout). Ce gain permet de retirer plus facilement son pied en cas de choc ou d'écrasement.

SEMELLE

JAL'GRIP SYSTEM

Talon double décroché normalisé LG pour une bonne accroche aux barreaux des échelles et une sécurité maximale pour le travail en hauteur.



JALCOPPER ESD S3S CI LG FO SR

TIGE : Cuir pleine fleur hydrofuge

CODE : JQJQ101



JALAMBER ESD S3S CI LG FO SR

TIGE : Cuir pleine fleur hydrofuge

CODE : JQJQ201



JALOPAL ESD S3S CI LG FO SR

TIGE : Microfibre Light respirante

CODE : JQJQ104



JALPEARL ESD S3S CI LG FO SR

TIGE : Microfibre Light respirante

CODE : JQJQ204



JALCORAIL ESD S1PS CI LG FO SR

TIGE : Cuir velours + Textile Light respirant

CODE : JQJQ205



JALLINEN ESD S1PS CI LG FO SR

TIGE : Cuir velours + Textile Light respirant

CODE : JQJQ208

Doublure	Maille 3D Surf
Embout	Xétane B
Semelle intérieure	Air&Shock
Antiperforation	Flexthane S
Semelle	PU + JALGRIP SYSTEM
Pointures	35-48

Air & Shock



JAL'GRIP SYSTEM





JALCITRINE ESD S3S CI LG FO SR

TIGE : Putek® Plus respirant et antiabrasion

CODE : JQJQ103



JALTOPAZ ESD S3S CI LG FO SR

TIGE : Putek® Plus respirant et antiabrasion

CODE : JQJQ203



JALTITANIUM ESD S3S CI LG FO SR

TIGE : Putek® Plus respirant et antiabrasion

CODE : JQJQ102



JALSILVER ESD S3S CI LG FO SR

TIGE : Putek® Plus respirant et antiabrasion

CODE : JQJQ202



JALGEM ESD S1PS CI LG FO SR

TIGE : Cuir velours + Textile Light respirant

CODE : JQJQ207



JALSILK ESD S1PS CI LG FO SR

TIGE : Cuir velours + Textile Light respirant

CODE : JQJQ206

Doublure	Maille 3D Surf
Embout	Xétane B
Semelle intérieure	Air&Shock
Antiperforation	Flexthane S
Semelle	PU + JALGRIP SYSTEM
Pointures	35-48

Air&Shock



JAL'GRIP SYSTEM





PROTECTION TOTALE & QUALITÉ ABSOLUE

La membrane GORE-TEX®, le secret «caché» des chaussures GORE-TEX®, offre un confort climatique optimal pour travailler dans toutes les conditions climatiques.

L'eau reste à l'extérieur tandis que la transpiration s'évacue.

Les chaussures GORE-TEX® gardent vos pieds au sec et leur procurent un grand confort.



Afin de répondre aux exigences spécifiques du climat, du niveau d'activité et de l'environnement de travail, Gore a développé des laminés spéciaux.

Jallatte a choisi le laminé Confort & Performance :

- Durablement imperméable.
- Respirant.
- Isolation thermique modérée pour une large plage de températures.

La solution idéale dans les environnements à températures variables et pour une diversité d'activités.

UNE QUALITÉ ÉPROUVÉE DANS DES CONDITIONS DE TEST INTRANSIGEANTES



IMPERMÉABILITÉ

Les chaussures GORE-TEX® doivent résister à 300.000 flexions (80 heures), dans l'eau jusqu'à la malléole, sans laisser une seule goutte d'eau pénétrer dans la chaussure. La norme EN ISO 20344 nécessite uniquement 4.800 flexions (80 minutes) et autorise la pénétration de 3 cm² d'eau.



RESPIRABILITÉ

Les matériaux utilisés dans les chaussures GORE-TEX® ont une valeur de respirabilité jusqu'à six fois plus élevée que les valeurs indiquées dans la norme EN ISO 20345.



DURABILITÉ

La doublure intérieure et les matériaux de surface des chaussures GORE-TEX® doivent résister jusqu'à quatre fois plus de mouvements d'abrasion que ce qui est indiqué par la norme EN ISO 20345.



JALGAND p53
SYNERGY



JALROCHE p58
J-ESCAPE



JALCLIMATE p24
J-ENERGY



JALACER p58
J-ESCAPE



JALPOLE p64

Softane
— Avant-Garde



JALTERRE p58

J-ESCAPE



JALTEX p63

Softane
— Adventure



JALSIBERIEN p58

J-ESCAPE

Les chaussures GORE-TEX® dépassent de loin les exigences de la norme EN ISO 20345 en matière d'imperméabilité, de respirabilité et de durabilité.



La première collection **OUTDOOR** à restitution d'énergie

Collection codéveloppée par et pour des acteurs majeurs du BTP, du transport ferroviaire et de l'énergie.

La « **SYNERGY** » parfaite entre des crampons profilés pour l'outdoor et une semelle à restitution d'énergie.



Les modèles **SYNERGY** sont équipés d'une semelle avec la technologie Infinergy® de BASF® qui **restitue plus de 55% de l'énergie accumulée** pendant la marche. Pour un **amorti** exceptionnel et un effet **antifatigue** garanti.





La collection SYNERGY est équipée d'une remontée de PU « overcap », qui assure une protection supérieure et optimale de l'avant-pied.

Cet « overcap » permet un travail à genoux sans risque d'usure prématurée de la matière sur l'avant de l'embout.



JALGAND S7S SC CI LG FO SR ●

TIGE : Cuir pleine fleur hydrofuge finition PULL-UP

DOUBLURE : Membrane GORE-TEX®

CODE : JYJY231

POINTURES : 38 - 47

JALNORA ESD S3S SC CI LG FO SR

TIGE : Putek® Plus respirant et antiabrasion

DOUBLURE : Maille 3D Surf

CODE : JYJY252

POINTURES : 38 - 47



- Embout** PremAlu B
- Semelle intérieure** Soft
- Antiperforation** Flexthane
- Semelle** Triple densité à haute restitution d'énergie PU2D/E-TPU Infinergy® de BASF®





JALANGO ESD S3S SC CI LG FO SR

CODE : JYJY497

POINTURES : 38 - 48

BOA® Fit System permet de mettre et d'enlever rapidement les

chaussures de sécurité. Les lacets traditionnels sont remplacés par un fil en acier inoxydable relié à une molette mécanique qui permet de serrer, bloquer et desserrer le fil.



Ce système de fermeture sans lacet **prévient le risque de chute** et **élimine les points de compression**.



JALALTA ESD S3S SC CI LG FO SR

CODE : JYJY495

POINTURES : 35 - 48



JALTANO ESD S3S SC CI LG FO SR

CODE : JYJY496

POINTURES : 35 - 48



QuickLio™ est un passe-lacet technique « 2 en 1 » qui maintient le lacet en place tout en permettant le **laçage** et le **délaçage rapide**.

Tige Cuir pleine fleur hydrofuge
 finition PULL-UP

Doublure Maille 3D Surf

Embout PremAlu B

Semelle intérieure Soft

Antiperforation Flexthane

Semelle Triple densité à haute restitution d'énergie PU2D/E-TPU Infinergy® de BASF®





JALBARAD S3 SC CI HI LG FO SR
CODE : JYJY222 **POINTURES :** 38 - 47



JALTARAK S3 AN SC CI HI LG FO SR
CODE : JYJY226 **POINTURES :** 35 - 48



JALMUDO S3 SC CI LG FO SR
CODE : JYJY223 **POINTURES :** 38 - 47



JALFARO S3 SC CI LG FO SR
DOUBLURE : Isothermique
CODE : JYJY224 **POINTURES :** 38 - 47

Tige Cuir pleine fleur hydrofuge
 finition PULL-UP

Doublure Maille 3D Surf

Embout PremAlu B

Semelle intérieure Soft

Antiperforation Acier inoxydable

Semelle Triple densité à haute restitution
 d'énergie PU2D/E-TPU Infinergy® de BASF®



PLUS DE SÉCURITÉ, POUR PLUS DE SERENITÉ, EN TOUTE CIRCONSTANCE

Vibram® est leader dans le développement technologique et la production de semelles en gomme hautes performances, notamment pour l'outdoor, la sécurité sur le lieu de travail, le temps libre, le marché de la réparation et de l'orthopédie. Depuis plus de 80 ans, l'octogone jaune, facilement identifiable, est le symbole de l'entreprise synonyme de **qualité, performance, sécurité, innovation et design**.

Dès la création de la première semelle pour l'alpinisme, Vibram® est devenu une référence sur le marché de la chaussure. Les semelles Vibram® – développées avec la volonté **d'améliorer la sécurité et la protection** – sont reconnues dans le monde entier et sont le résultat d'un constant engagement dans la recherche et développement.



Cet éclair de génie est à l'origine des premières semelles de marque Vibram® – une contraction du prénom et nom de l'inventeur – et de la fameuse semelle Carrarmato qui a révolutionné aussi bien l'alpinisme que le monde de la chaussure en permettant des performances jamais atteintes en termes de **résistance à l'abrasion, accroche et adhérence**.

L'histoire de Vibram® débute en 1936, quand Vitale Bramani (membre du Club Alpin Italien), à son retour d'une ascension dont l'issue a été tragique pour certains de ses compagnons (1935), a l'idée d'appliquer les techniques de fabrication des pneus automobiles à la création de semelles pour les chaussures.

TESTS VIBRAM®

Chaque semelle Vibram® doit passer 3 niveaux de tests avant d'être mise sur le marché. Cette série de tests assure **la qualité du produit et la satisfaction des exigences d'utilisation**.



TESTS EN LABORATOIRE

Les caractéristiques physico-mécaniques des semelles sont testées par des machines. L'objectif est de mesurer la résistance de la semelle seule aux glissades, à l'abrasion, son élasticité, sa dureté et sa densité.



TESTS IN VIVO

- Tests Indoor sur des chaussures équipées de semelles Vibram® plates.
- Tests réalisés par des techniciens selon un protocole spécifique.

L'objectif est de mesurer les performances du composé de gomme.



TESTS SUR LE TERRAIN

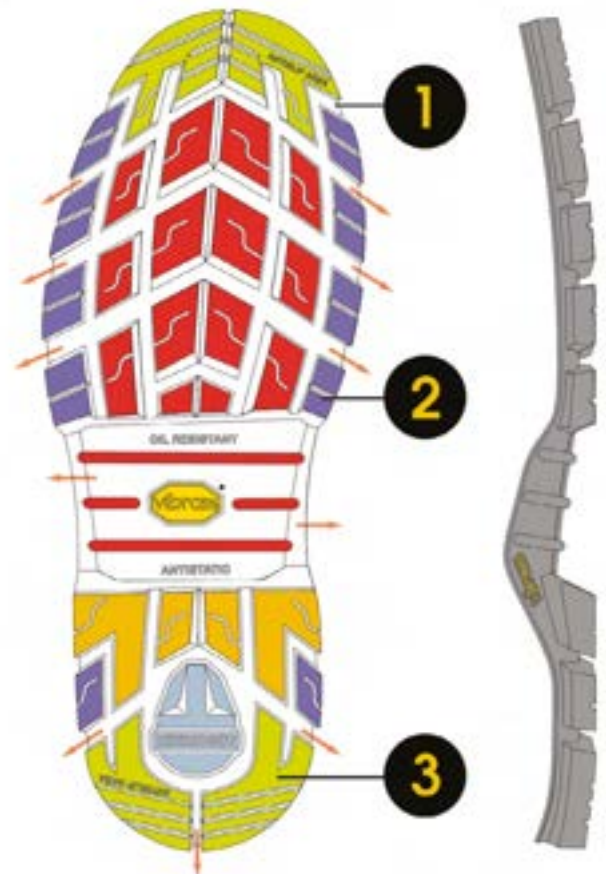
- Tests Outdoor dans des situations **réelles et extrêmes**
 - Tests à l'aveugle réalisés par l'équipe de testeurs Vibram®
- L'objectif est de tester les performances de l'intégralité de la chaussure équipée de la semelle Vibram pour la mettre sur le marché.

Le secret des performances Vibram® réside dans l'alliance optimale d'un **DESIGN hyperfonctionnel** des semelles et de l'utilisation de **COMPOSÉS DE GOMME exclusifs**.



TRUCKER

1194



■ GRIP
 ■ TRACTION
 ■ BI-FLEX
 ■ STABILITY
 ■ CUSHIONING
 SELF-CLEANING



- Conçu pour être utilisé dans un large éventail d'environnements de travail et de sécurité
- Offre un niveau élevé d'adhérence et de durabilité
- Excellente résistance à la chaleur et aux déchirures

BEST FOR



DESIGN & TECHNOLOGIE

- 1 Canaux de drainage des huiles pour plus d'adhérence et de sécurité
- 2 Crampons renforcés pour plus de stabilité et de durabilité
- 3 Zones larges de contact pour l'adhérence sur terrains glissants



**Imperméabilité à toute épreuve
& Adhérence maximale**



JALACER

S7S SC CI HI HRO LG FO SR

CODE : 00JJE23

POINTURES : 38 - 47



**0%
METAL**

JALROCHE

S7S SC CI HI HRO LG FO SR

CODE : 00JJV01

POINTURES : 38 - 47



**0%
METAL**
**3M
Thinsulate
INSULATION**

JALSIBERIEN

S7S SC CI HI HRO LG FO SR

CODE : 00JJV33

POINTURES : 38 - 47



JALTERRE

S7S CI HI HRO LG FO SR

CODE : 00JJV31

POINTURES : 38 - 47

- Tige** Cuir pleine fleur
- Doublure** Membrane GORE-TEX®
- Embout** Springtane B
- Semelle intérieure** Soft
- Antiperforation** Flexthane
- Semelle** Vibram®





JALHICKORY

S3 SC CI HI HRO LG FO SR

CODE : 00JJE15

POINTURES : 38 - 47



ANKLE
PROTECTOR

JALIROK

S3 AN SC CI HI HRO LG FO SR

CODE : 00JJE17

POINTURES : 38 - 47



JALSALIX

S3 SC CI HI HRO LG FO SR

CODE : 00JJE16

POINTURES : 38 - 47



JALBOX

S3 SC CI HI HRO LG FO SR

DOUBLURE : Isothermique

CODE : 00JJE19

POINTURES : 38 - 47

Tige	Cuir pleine fleur hydrofuge finition pull-up
Doublure	Maille 3D Surf
Embout	Springtane B
Semelle intérieure	Soft
Antiperforation	Acier inoxydable
Semelle	Vibram®



**JALARCHER**

S3S SC CI HI HRO LG FO SR

TIGE : Cuir pleine fleur hydrofuge**DOUBLURE** : Maille 3D Imola**ANTIPERFORATION** : Flexthane**CODE** : 00JJV28**POINTURES** : 38 - 47**JALDARK**

S3S SC CI HI HRO LG FO SR

TIGE : Cuir pleine fleur hydrofuge**DOUBLURE** : Maille 3D Surf**ANTIPERFORATION** : Flexthane**CODE** : 00JJE64**POINTURES** : 38 - 47**JALORKA** S3 SC AN CI HI HRO LG FO SR**TIGE** : Cuir pleine fleur hydrofuge**DOUBLURE** : Maille 3D Surf**ANTIPERFORATION** : Acier inoxydable**CODE** : 00JJE58**POINTURES** : 38 - 47

Embout Springtane B
Semelle intérieure Soft
Semelle Vibram®

Springtane B

SOFT

Vibram





JALWENGÉ S3S SC CI LG FO SR

TIGE : Cuir pleine fleur hydrofuge

CODE : 00JJE70 **POINTURES** : 38 - 47



JALEBENE S3S SC CI LG FO SR

TIGE : Cuir pleine fleur hydrofuge

CODE : 00JJE65 **POINTURES** : 38 - 47

Doublure Maille 3D Surf

Embout Springtane B

Semelle intérieure Soft

Antiperforation Flexthane

Semelle Softane Bimatière de BASF®





0%
METAL

JALTEX S7S SC CI LG FO SR

DOUBLURE : Membrane GORE-TEX®

ANTIPERFORATION : Flextane

CODE : 00JJV53 **POINTURES** : 38 - 47



ANKLE
PROTECTOR

JALFIR S3 AN SC CI LG FO SR

CODE : 00JJE41

POINTURES : 35 - 48



JALBEECH S3 SC CI LG FO SR

CODE : 00JJE44

POINTURES : 38 - 47



JALCYPRESS S3 SC CI LG FO SR

DOUBLURE : Isothermique

CODE : 00JJE45

POINTURES : 38 - 47



JALSEQUOIA S3 SC CI LG FO SR

CODE : 00JJE42

POINTURES : 38 - 47



JALOAK S3 SC CI LG FO SR

CODE : 00JJE40

POINTURES : 38 - 47

- Tige** Cuir pleine fleur hydrofuge
 finition pull-up
- Doublure** Maille 3D Surf
- Embout** Springtane B
- Semelle intérieure** Soft
- Antiperforation** Acier Inoxydable
- Semelle** Softane Bimatière de BASF®



Springtane B

SOFT

BASF
The world of chemistry



JALPOLE S7 SC CI LG FO SR

DOUBLURE : Membrane GORE-TEX®

ANTIPERFORATION : Acier inoxydable

CODE : 00JJS11

POINTURES : 37 - 48



JALHAKA S3S SC LG FO SR

CODE : 00J0650

POINTURES : 35 - 48



JALFRIGG S3S SC CI LG FO SR

DOUBLURE : Isothermique

CODE : 00J0652

POINTURES : 35 - 48



JALOSBERN S3S SC LG FO SR

CODE : 00J0662

POINTURES : 35 - 48



Tige Cuir pleine fleur naturel AP23, hydrofuge et oléofuge

Embout Springtane B

Semelle intérieure Soft

Antiperforation Flexthane

Semelle Softane Bimatière de BASF®





JALOSBERN STEEL

S3 SC LG FO SR

SEMELLE INTÉRIEURE : Soft

CODE : 00JJB21 **POINTURES** : 35 - 48



JALOSBERN WINTER STEEL

S3 SC CI LG FO SR

DOUBLURE : Isothermique

SEMELLE INTÉRIEURE : Soft

CODE : 00JJB22 **POINTURES** : 35 - 48



JALBORG STEEL

S3 SC CI HI LG FO SR

DOUBLURE : Maille 3D Surf

SEMELLE INTÉRIEURE : Soft + Gel

CODE : 00J0701 **POINTURES** : 35 - 48

SÉCURITÉ MAXIMALE
POUR LES 3 MODÈLES :

~~Flextane HP~~
Inox Steel X2

Double antiperforation :
Flextane + Acier inoxydable

- Tige** Cuir pleine fleur naturel AP23, hydrofuge et oléofuge
- Embout** Springtane B
- Antiperforation** Flextane et acier inoxydable
- Semelle** Softane Bimatière de BASF®





Le cuir pleine fleur AP23™, exclusivité Jallatte, **100% naturel**, est **hydrofuge** et **oléofuge**.

Il est de 10% à 15% plus épais que la plupart des autres cuirs utilisés dans la chaussure de sécurité (2,4mm), garantissant une excellente tenue dans le temps.

De plus, ses capacités de **résistance à la pénétration de l'eau** dépassent largement celles imposées par la norme européenne (12h de résistance à la pénétration d'eau).



JALASKA S3 FO SR

TIGE : Cuir pleine fleur naturel AP23, hydrofuge et oléofuge

DOUBLURE : Textile non tissé

CODE : 00J0266 **POINTURES :** 36 - 48



JALARTIC S3 CI FO SR

TIGE : Cuir pleine fleur naturel AP23, hydrofuge et oléofuge

DOUBLURE : Isothermique

CODE : 00J0257 **POINTURES :** 36 - 48



JALMONT EVOL SAS S3 FO SR

TIGE : Cuir pleine fleur hydrofuge, finition grainée

DOUBLURE : Synthétique

CODE : 00J0255 **POINTURES :** 36 - 48



JALMONT BETON EVOL SAS S3 FO SR

TIGE : Cuir monté sur chair résistant aux agents actifs du ciment

DOUBLURE : Maille 3D Surf

CODE : 00J0254 **POINTURES :** 36 - 48



JALMATCH S1P FO SR ●

TIGE : Cuir velours perforé

DOUBLURE : Maille 3D Imola

CODE : 00J0351 **POINTURES :** 36 - 47



Embout	Acier Aérfort 200J
Semelle intérieure	Confort Tech
Antiperforation	Acier inoxydable
Semelle	Softane Bimatière de BASF®





JALEREC S3S FO SR

TIGE : Cuir pleine fleur hydrofuge finition pull-up

CODE : 00JMJO7 **POINTURES :** 35 - 47



JALGERAINT S3S FO SR

TIGE : Cuir pleine fleur hydrofuge

CODE : 00JMJO6 **POINTURES :** 35 - 47



JALGAHERIS S3S FO SR

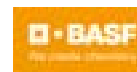
TIGE : Cuir pleine fleur hydrofuge

CODE : 00JMJO4 **POINTURES :** 38 - 47



Ces modèles sont certifiés DGUV 112-191 ce qui permet de substituer la Semelle intérieure fournie par une première orthopédique SECOSOL®

- Doublure** Maille 3D Imola
- Embout** Springtane 200J
- Semelle intérieure** Soft
- Antiperforation** Flexthane
- Semelle** Softane Bimatière de BASF®





SPECIALS

Les chaussures de sécurité de la collection **SPECIALS** font appel à des technologies qui permettent : d'**assurer une protection optimale** aux utilisateurs, d'**augmenter la durée de vie des produits** ainsi que d'**améliorer le confort** tout en préservant la santé des pieds.

Ces **3 nouveaux modèles** sont spécifiquement **développés pour les métiers à risques élevés de l'industrie lourde**, de la sidérurgie, de la maintenance industrielle, mais aussi pour les artisans métalliers, chaudronniers et serruriers.



La **semelle Vibram®** offre un niveau élevé d'adhérence et de durabilité ainsi qu'une excellente résistance à la chaleur et aux déchirures.

La **Norme WG*** garantit la résistance de la tige face aux petites projections de métal en fusion.

**Test réalisé selon les exigences de la norme EN ISO 20349-2:2017 + A1:2020*



NEW



ASSEMBLÉ EN FRANCE **Infinergy**
Made with Infinergy by BASF



JALDRAGSTER S3S CI HI HRO FO SR

TIGE : Cuir pull-up hydrofuge

SEMELLE INTÉRIEURE : Soft+Gel

DOUBLURE : Maille Roma

CODE : JYJY193

POINTURES : 35 - 48

NEW



ASSEMBLÉ EN FRANCE **Infinergy**
Made with Infinergy by BASF



JALNITRO S3S CI HI HRO FO SR

TIGE : Cuir pull-up hydrofuge

SEMELLE INTÉRIEURE : Soft+Gel

DOUBLURE : Maille Roma

CODE : JYJY293

POINTURES : 35 - 48



Infinergy
Made with Infinergy by BASF



JALMAGMA

S3S SC CI HI HRO LG WG FO SR

DOUBLURE : Maille Surf 3D

CODE : JYJY506

POINTURES : 38 - 48



Infinergy
Made with Infinergy by BASF



JALPLASMA

S3S SC CI HI HRO LG WG FO SR

DOUBLURE : Maille Surf 3D

CODE : JYJY505

POINTURES : 35 - 48



ASSEMBLÉ EN FRANCE



JALTIG S3S CI HI HRO WG FO SR

SEMELLE : Triftane X Vibram®

SEMELLE INTÉRIEURE : Soft+Gel

DOUBLURE : Maille Surf 3D

CODE : JXJX912

POINTURES : 35 - 48



Infinergy
Made with Infinergy by BASF



JALELITE S3S SC CI HI HRO LG FO SR

DOUBLURE : Maille Surf 3D

CODE : JYJY507

POINTURES : 35 - 48

- Tige** Cuir pleine fleur finition pull-up
- Embout** PremAlu B
- Semelle intérieure** Soft
- Antiperforation** Flexthane
- Semelle** Triple densité PU / E-TPU
 Infinergy® de BASF® à haute restitution d'énergie / Vibram®



JALELITE

S3S SC CI HI HRO LG FO SR

Code produit : JYJY507

35-48



FERMETURE SANS LACET

Pour un maintien et une stabilité optimale

AIDE AU CHAUSSAGE



SOUFFLET EN CUIR
Évite l'intrusion de particules

INSERT LATÉRAL RÉFLÉCHISSANT
Pour une bonne visibilité de nuit

OVERCAP SC
Protection frontale et latérale
Durabilité augmentée



INSERT INFINERGY®
>55% de restitution d'énergie*



TIGER
Cuir pleine fleur hydrofuge
Finition Pull-Up



SEMELLE INTÉRIEURE
Améliore la répartition du poids



SEMELLE VIBRAM®
Résistance à la chaleur par contact (300°)
et à l'abrasion

*Taux de rebond réalisé selon la norme DIN 53 512

LES +

- + Idéale pour les unités d'interventions dans la sécurité, les secours et la surveillance
- + Excellente adhérence et durée de vie grâce à sa semelle Vibram®
- + Prévient le risque de chute et élimine les points de compression grâce au système de fermeture BOA® Fit System
- + Permet d'économiser 1h d'énergie par jour pour rester tonique
- + Idéale pour réduire la sensation de fatigue de ceux qui marchent beaucoup
- + Réduit le risque de TMS des membres inférieurs

**JALMARS S3 HRO FO SR****TIGE** : Cuir pleine fleur hydrofuge**DOUBLURE** : Maille 3D Imola**ANTIPERFORATION** : Acier inoxydable**CODE** : 00J0246**POINTURES** : 36 - 47**JALSCAND S3 HRO FO SR****TIGE** : Cuir pleine fleur hydrofuge**DOUBLURE** : Maille 3D Imola**ANTIPERFORATION** : Acier inoxydable**CODE** : 00J0248**POINTURES** : 36 - 47Spécifique
Enrobés**JALTARMAC EVOL S3 HI HRO FO SR****TIGE** : Cuir pleine fleur hydrofuge**DOUBLURE** : Cuir**ANTIPERFORATION** : Acier inoxydable et Isoltane**CODE** : 00J0250**POINTURES** : 38 - 47

ASEPTANE

JALBIO S2 HRO FO SR**TIGE** : Aseptane, imperméable et respirant**DOUBLURE** : Textile**CODE** : 00J0271**POINTURES** : 35 - 47**Embout** Acier Aérfort 200J**Semelle intérieure** Confort Tech**Semelle** Triftane™ Vibram®



LA PREMIÈRE COLLECTION DE CHAUSSURES DE TRAVAIL À RESTITUTION D'ÉNERGIE

J-PRO est conforme à la norme 20347 (pas d'embout de sécurité) mais va bien au-delà des exigences fondamentales de la norme puisque tous les modèles de la collection intègrent les exigences additionnelles **A, E, WRU, FO, SRC et ESD**.



Résistance électrique antistatique



Absorption d'énergie au talon



Tige hydrofuge



Résistance de la semelle aux hydrocarbures



Résistance au glissement (SR)



+ de **55%** de restitution de l'énergie accumulée pendant la marche pour un **amorti exceptionnel** et un **effet antifatique** garanti.

Xtensible™

Les lacets élastiques sans laçage Xtensible™ équipés d'un bloqueur ajustable Stop-Lace :

- * Évitent la sensation de pieds qui gonflent
- * Permettent un chaussage et déchaussage rapide
- * Réduisent le risque de chute



La **rapidité**, la **sécurité**, le **confort** et l'**hygiène** au service des travailleurs.



LÉGÈRE



SOUPLE



ANTIFATIGUE



ANTIGLISSE





JALSALT ESD O2 FO SRC

DOUBLURE : Maille 3D Roma

CODE : JOJO205 **POINTURES** : 35 - 48



ASEPTANE

JALLABO ESD O2 FO SRC

TIGE : Microfibre imperméable et respirante

DOUBLURE : Maille 3D Roma

CODE : JOJO213 **POINTURES** : 35 - 48



JALNIGEL ESD O2 FO SRC

DOUBLURE : Maille 3D Surf

CODE : JOJO212 **POINTURES** : 35 - 48



JALPEPPER ESD O2 FO SRC

DOUBLURE : Maille 3D Surf

CODE : JOJO204 **POINTURES** : 35 - 48



SAKINA ESD O2 FO SRC

DOUBLURE : Maille 3D Surf

CODE : JOJO201 **POINTURES** : 35 - 42

Tige Putek® Plus respirant et antiabrasion

Semelle intérieure Soft + Gel

Semelle Triple densité à haute restitution d'énergie PU2D/E-TPU Infinergy® de BASF®





JALBOSS ESD O2 FO SRC

TIGE : Putek® Plus respirant et antiabrasion

DOUBLURE : Maille 3D Surf

CODE : JOJO210 **POINTURES** : 38 - 48



JALDEREK ESD OB A E WRU FO SRC

DOUBLURE : Maille 3D Surf

CODE : JOJO208 **POINTURES** : 35 - 48



MEREDITH ESD OB A E WRU FO SRC

DOUBLURE : Maille 3D Surf

CODE : JOJO206 **POINTURES** : 35 - 42



MIRANDA ESD OB A E WRU FO SRC

DOUBLURE : Maille 3D Imola

CODE : JOJO207 **POINTURES** : 35 - 42

Tige Microfibre Aseptane

Semelle intérieure Soft + Gel

Semelle Triple densité à haute restitution d'énergie PU2D/E-TPU Infinergy® de BASF®



ASEPTANE



LINK-ESD
SOFT+GEL



SEMELLES INTÉRIURES

SOFT



SOFT

POINTURES : 35 au 48

CODE : JS 00002

SOFT+GEL

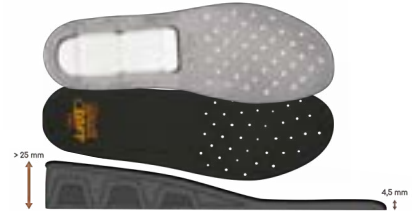


SOFT + GEL

POINTURES : 35 au 48

CODE : JS 00003

Maxi SOFT Duo



MAXI SOFT DUO*

POINTURES : 35 au 48

CODE : JS 00004

**Adaptée uniquement aux modèles J-INDUSTRY et J-INDUSTRY labellisé RESPECT*

MEUBLE J'RESPECT



PODIUM 3 MODULES EN CARTON

DIMENSION : L46 x H138 cm

CODE : ES00141

MEUBLES J-EXPO



Le nouveau mobilier Jallatte®

écologique & durable



Montage

rapide & facile

MEUBLES PODIUM DUO

MODULE HAUT

DIMENSION : L58,2 x H105,7 x B40 cm

CODE : ES00118

MODULE BAS

DIMENSION : L58,2 x H65,2 x B40 cm

CODE : ES00117



PRÉSENTOIR 4 PIEDS

DIMENSION : L40 x H178,1 x B37,5 cm

CODE : ES00115

TIGE



1. Cuir **PUR** pleine fleur **hydrofuge**.
2. Cuir **SUAVE** pleine fleur nubuck foulonné, d'aspect velouteux, **souple** et **respirant**.
3. Cuir **RIO** velours, **souplesse** et **excellente respirabilité**.
4. Cuir **MAT** pleine fleur **hydrofuge** finition pull-up. **Très bonne imperméabilité**.
5. Le cuir pleine fleur **AP23™**, exclusivité Jallatte, **100% naturel**, est **hydrofuge** et **oléofuge**. Il est de 10% à 15% plus épais que la plupart des autres cuirs utilisés dans la chaussure de sécurité (2,4mm), garantissant une excellente tenue dans le temps. De plus, ses capacités de **résistance à la pénétration de l'eau** dépassent largement celles imposées par la norme européenne.
6. Cuir **BTP** pleine fleur **hydrofuge** finition pull-up. **Excellente imperméabilité** du cuir, pas de traversée d'eau après 7h de test.



La technologie **PU TEK®** utilise de nouveaux fils d'une très grande **résistance à l'abrasion**, pour une plus grande ténacité et une performance accrue. Ces tissus très résistants et hydrofuges permettent de réaliser des produits **ultra-légers** et **ultra-respirants**. Le **PU TEK® SPIDER** est composé de **68% de polyester recyclé**.

ASEPTANE ASEPTANE-R

La microfibre **ASEPTANE** est imprégnée de résines, ce qui permet une imperméabilité et une respirabilité exceptionnelles, une **grande facilité de nettoyage et d'entretien**. Cette microfibre est **idéale en milieu humide** et **contre les projections de fluides**. L'**ASEPTANE RECYCLÉE** est composée de **40% de polyamide recyclé**.



1. La **microfibre** est un matériau esthétiquement similaire au cuir composé de filaments extrêmement fins issus du polyester, du polyamide (nylon) ou d'un mélange des deux. Léger, robuste et durable il se caractérise par des performances au niveau de la respirabilité, de la résistance à l'eau et à l'abrasion très élevées. Elle est facile d'entretien.
2. Les **microfibres recyclées** à l'aspect cuir et nubuck sont composées de **40% de matières recyclées**. La microfibre aspect velours est composée de **50% de matières recyclées**.
3. La microfibre **Light** possède des **performances d'imperméabilité et de respirabilité** comparables aux cuirs standards.



Textile technique 100% polyester très **résistant à l'abrasion** et **ultra-respirant** pour une durée de vie prolongée et un **confort optimal** du pied.



Une technologie constituée d'une superstructure avec une grille en TPU étudiée pour donner un **meilleur support à la tige** faite de matériaux **légers** et **respirants**. Elle exploite de plus le concept « **seamless** » qui diminue la présence de coutures sur la tige et qui contribue ainsi à augmenter la durée de vie du produit.

DOUBLURE



La membrane **GORE-TEX®** est une couche **extrêmement fine** de polytétrafluoroéthylène expansé (ePTFE). Elle contient plus d'1.4 milliard de pores par cm². Ce sont tous ces pores qui assurent les propriétés des tissus GORE-TEX®. Elle ne fait que 0.01mm d'épaisseur. Donc elle est fixée sur une doublure ou un **tissu extérieur hautement performant**, réalisant ainsi un laminé GORE-TEX®.



Fibre thermo-isolante et respirante étudiée pour garantir dans chaque situation le parfait équilibre thermique à l'intérieur de la chaussure. Respirante en été et chaude en hiver.



Doublure maille 3D, technique, innovante, **antibactérienne**, qui combine des performances élevées de **respirabilité** et de **résistance à l'abrasion** avec un toucher **souple** et **confortable**. Sa structure particulière en 3 couches favorise la thermorégulation pour maintenir le pied au sec dans des conditions de confort total. La doublure Surf-R est constituée à **66% de matière recyclée**.



Doublure maille 3D, en tissu tri-dimensionnel associant une mousse pour la **protection** et le **confort**, et une structure ouverte (grille) pour la ventilation périphérique du pied. Doublure à structure alvéolée particulière, elle exploite des micro canaux de ventilation pour assurer un **niveau élevé de respirabilité**. Elle est **résistante à l'abrasion**, au déchirement et à la coupure.



Doublure maille 3D, technique micro-aérée, aspect lisse, structure 3 couches associant une maille textile, une mousse et une grille de renfort. **Haute résistance mécanique** (abrasion et déchirement) et **séchage rapide**.



Cuir **PREM** de **veau** extrêmement souple de couleur blanche, finition grain lisse et **qualité premium** pour un confort et un **bien-être absolu**.

EMBOUT



Embout en acier résistant à 200 J. Perforé pour une **meilleure aération du pied**.



Embout en aluminium 200J, **léger** et **amagnétique**. Tout en assurant la même résistance, il est **51% plus léger qu'un embout acier**. Plus **résistant aux chocs et à la compression**, l'embout B répond aux exigences les plus hautes de la nouvelle norme EN ISO 22568-1:2019 (nouvelles exigences et méthodes d'essais pour les composants de chaussures).



Embout en polymère de synthèse, résistant à 200 J, **amagnétique** et **athermique**. Embout à **mémoire de forme**, reprend sa forme initiale en cas d'écrasement, facilitant ainsi le retrait du pied. Plus **résistant aux chocs et à la compression**, l'embout B répond aux exigences les plus hautes de la nouvelle norme EN ISO 22568-2:2019 (nouvelles exigences et méthodes d'essais pour les composants de chaussures).

SEMELLE INTÉRIEURE (OU CONFORT)



Semelle intérieure **SOFT** en polyuréthane Dynamic de BASF® à **mémoire de forme**, **thermosensible** et actif sur toute la surface du pied.

La semelle intérieure **SOFT LIGHT** en **polymère expansé ultra-léger** est placée directement sous la plante des pieds, elle améliore la répartition du poids en **amortissant les points de pression** et permet une restitution d'énergie positive.



Semelle intérieure de confort bi-matière : SOFT+GEL composée :

1. d'une couche d'accueil **SOFT** en polyuréthane Dynamic de BASF® à mémoire de forme, **thermosensible** et actif sur toute la surface du pied.

Directement sous la plante des pieds, **SOFT améliore la répartition du poids** en amortissant les points de pression et permet une restitution d'énergie positive.

2. d'un insert bi-zone en GEL avec une **capacité d'amortissement élevée** au talon et un prolongement anatomique sous le milieu du pied.

Sa conception permet de mieux **absorber les chocs au talon** tout en assurant un **soutien de la voûte plantaire** optimal.



Cette semelle intérieure de confort amovible est composée de 2 matières :

1. Une couche d'accueil « **SOFT** » en polyuréthane Dynamic de BASF® à mémoire de forme, thermosensible et actif sur toute la surface du pied.

Directement sous la plante des pieds, **SOFT améliore la répartition du poids** en réduisant les points de pression et la sensation d'inconfort.

2. Un insert intégré antifatique taille « **MAXI** » en Elastopan de BASF®, élastomère utilisé pour les tapis antifatiques.

Placé sous la couche d'accueil, cet insert **MAXI** permet **d'amortir, de soulager le stress corporel** en station debout prolongée, en marche ou en piétinements et donc de **réduire les risques de TMS** (troubles musculo-squelettiques) des membres inférieurs.

La semelle intérieure Maxi-Soft Duo recyclée est composée d'Elastopan et de Polyuréthane Dynamic **Biomass Balance** de BASF®.



Semelle intérieure **SELECT'** en **cuir de veau** extrêmement souple et polyuréthane Dynamic de BASF® à **mémoire de forme**, amortit les points de pression, améliore la répartition du poids et l'absorption des chocs talonniers. **Anatomique** et perforée, **SELECT'** assure un confort et un bien-être absolu.



Revêtue d'un tissu **anti-bactérien** et **respirant**, renforcée dans la zone du talon pour une **meilleure absorption des chocs**. Cette semelle intérieure est anatomique, antistatique, amovible et couvre 100% de la surface du pied.

ANTIPERFORATION



Première de montage **extra-souple** en textile haute ténacité : amagnétique, athermique, couvre 100% de la surface du pie, conforme à la norme EN ISO 22568-4:2020 et avec une résistance à 1.100N. Le Flexthane R est composé de **50% de polyester recyclé**.



Première de montage extra-souple en textile **haute ténacité** avec une résistance de 1.100N, **amagnétique** et **athermique**, qui couvre 100% de la surface du pied et qui est conforme à la norme EN ISO 22568-4:2021.



Intercalaire anti-perforation en acier inoxydable qui assure une protection maximale et une résistance à 1.100N.



Insert antiperforation composite en textile non tissé 54% plus léger qu'un insert antiperforation standard, conforme à la norme EN ISO 22568-4:2021, antistatique, cousu directement sur la tige et couvrant 100% du pied pour une protection intégrale. Cet insert est conçu avec **77% de polyester recyclé**.

SEMELLE



PU/PU de BASF®

Semelle en PU/PU de BASF® au design **urban sport** avec un profil linéaire et une **excellente résistance à la glisse**.



PU2D/E-TPU Infinergy de BASF® taille XL et à faible densité de 0.19

Conçue avec une **matière innovante issue de l'univers du running**, cette semelle triple densité présente des performances dynamiques en 3 phases : **absorption des chocs, accumulation de l'énergie et restitution dynamique**. Elle s'adresse à tous ceux qui sont soumis à des déplacements fréquents ou de longues distances quotidiennes.



PU2D/E-TPU Infinergy de BASF®

Conçue avec une matière innovante issue de **l'univers du running**, cette semelle triple densité présente des performances dynamiques en 3 phases : **absorption des chocs, accumulation de l'énergie et restitution dynamique**. Elle s'adresse à tous ceux qui sont soumis à des déplacements fréquents ou de longues distances quotidiennes.



J-HOP!

PU/PU Extra-Rebound 41,5 % de BASF®

Avec un **retour d'énergie** constant de **plus de 40 %** sur toute sa surface, aussi bien en phase d'appui que de poussée du pied, cette semelle PU/PU Extra- Rebound 41,5 % de BASF® apporte **légèreté, bien-être** et **confort** en **réduisant la sensation de fatigue** lors de la marche ou d'une activité soutenue.



TRIFTANEX



TRIFTANE X s'équipe d'une **nouvelle semelle Vibram®**, qui garantit plus de **durabilité** et une meilleure **résistance à la glisse** et sur **sols chauds**.



J-ESCAPE SPECIALS

Des dizaines d'années **d'expérience** et **d'excellence** dans le sport et l'alpinisme aujourd'hui au service du monde du travail. La semelle en caoutchouc Vibram® est adaptée à chaque situation, **légère** tout en étant **résistante** et **performante**, même dans des **conditions extrêmes**.



Softane

Tradition

Softane

Avant-Garde

Softane

Prestige

Softane

Adventure

La composition du polyuréthane bi densité SOFTANE, est étudiée pour obtenir l'équilibre parfait entre **confort, légèreté** et **durée de vie**. La couche confort, de densité appropriée, garantit la **souplesse**, assure un **excellent amortissement** des vibrations et des chocs talonniers, la semelle d'usure offre quant à elle une très bonne **résistance à l'abrasion, aux hydrocarbures, aux huiles** et **aux graisses**.



TRIFTANE

Excellence



La semelle Triftane Vibram en gomme de haute performance garantit une meilleure résistance mécanique à l'abrasion, au décollement et aux déchirures. Elle apporte un niveau d'adhérence plus élevé pour réduire les risques de glisse mais aussi une meilleure protection contre les sols chauds (certification HRO /résistance à la chaleur par contact à 300° C).

DIVERS



BOA® Fit System est un système de fermeture sans lacet, rapide, facile et précis. Il **évite le risque de chute** et de lacets qui se desserrent.



Les lacets élastiques sans laçage Xtensible™ équipés d'un bloqueur ajustable Stop-Lace :

- * Evitent la sensation de pieds qui gonflent
- * Permettent un chaussage et déchaussage rapide
- * **Réduisent le risque de chute**

La **rapidité**, la **sécurité**, le **confort** et l'**hygiène** au service des travailleurs.



QuickLio™ est un passe-lacet technique « 2 en 1 » qui maintient le lacet en place tout en permettant le **laçage** et le **délaçage rapide**.



Renfort rigide en TPU positionné dans la zone de la malléole qui assure une **protection totale de la cheville contre les chocs latéraux**, conforme à l'exigence additionnelle (AN) de la norme EN ISO 20345:2011.



Système « multi-contact » innovant placé sur la semelle intérieure qui permet une **dissipation de l'électricité statique**.

Avec LINK-ESD™ vous êtes comme relié à la terre à chaque pas avec un dispositif certifié selon la Norme EN 61340-4-3 et EN 61340-5-1, **garantissant l'absence de risques de décharges électrostatiques** néfastes aux matériels électroniques et informatiques.



Semelle **intérieure orthopédique** approuvée pour les chaussures de sécurité selon le règlement DGUV 112-191 qui traite de l'utilisation de la protection des pieds et des genoux.

La certification DGUV 112-191 permet de substituer la Semelle intérieure fournie par Jallatte par une première orthopédique SECOSOL® développée par le laboratoire Hartmann Matthias Orthopädie und Sport GmbH de Dillenburg en Allemagne.



Technologie brevetée.



Brevet déposé.

MODÈLE	EXIGENCES NORMATIVES	CODE	PAGE
INES ESD	S1PS CI FO SR	JYJY211	28 ●
JALACER	S7S CI HI HRO LG FO SR	00JJE23	58
JALACTIVE ESD	S1PS CI FO SR	JYJY102	26
JALAERO ESD	S3S CI FO SR	JVJV201	44
JALALTA ESD	S3S SC CI LG FO SR	JYJY495	54
JALAMBER ESD	S3S CI LG FO SR	JQJQ201	48
JALANGO ESD	S3S SC CI LG FO SR	JYJY497	54
JALARCHER	S3S CI HI HRO LG FO SR	00JJV28	60
JALARTIC	S3 CI FO SR	00J0257	67
JALASKA	S3 FO SR	00J0266	67
JALATHLON ESD	S3 SRC	00JNI07	41 ●
JALAUBIER ESD	S3S CI FO SR	JYJY464	14
JALBARAD	S3 SC CI HI LG FO SR	JYJY222	55
JALBARON ESD	S3S SC CI FO SR	JRJR101	18
JALBASALT ESD	S3S CI FO SR	JIJ1534	13
JALBEECH	S3 SC CI LG FO SR	00JJE44	63
JALBIO	S2 HRO FO SR	00J0271	74
JALBOMBER ESD	S3S CI FO SR	JYJY498	22
JALBORG STEEL	S3 CI HI FO SR	00J0701	65
JALBOSS ESD	02 FO SRC	JOJ0210	79
JALBOX	S3 SC CI HI HRO LG FO SR	00JJE19	59
JALBUMPER ESD	S3S SC CI LG FO SR	JIJ1174	39
JALCALCIUM ESD	S2 FO SR	JIJ1282	38
JALCARBO ESD	S3S FO SR	JYJY217	27
JALCITRINE ESD	S3S CI LG FO SR	JQJQ103	49
JALCLIMATE	S7S CI FO SR	JYJY137	24
JALCLOUD ESD	S1PS CI FO SR	JIJ1134	36
JALCOPPER ESD	S3S CI LG FO SR	JQJQ101	48
JALCORAIL ESD	S1PS CI LG FO SR	JQJQ205	48
JALCROSS ESD	ESD S3 SRC	00JNI20	41 ●
JALCROWN ESD	S1PS SC CI FO SR	JRJR207	19
JALCYBER ESD	S3S CI HI FO SR	JIJ1214	36
JALCYPRESS	S3 SC CI LG FO SR	00JJE45	63
JALDARK	S3S CI HI HRO LG FO SR	00JJE64	60
JALDATA ESD	S1PS CI FO SR	JIJ1234	36
JALDENIRO	S1PS FO SR	JYJY501	23 ●
JALDEREK ESD	0B A E WRU FO SRC	JOJ0208	79
JALDOJO ESD	S3 SRC	00JNI01	40 ●
JALDRAGSTER	S3S CI HI HRO FO SR	JYJY193	71
JALDUKE ESD	S3S SC CI FO SR	JRJR201	18
JALDYNAM ESD	S3S CI FO SR	JYJY103	24
JALEBENE	S3S CI LG FO SR	00JJE65	62
JALECO ESD	S3S CI FO SR	JIJ1434	12
JALELEC ESD	S1PS CI HI FO SR	JIJ1156	36
JALELITE	S3S SC CI HI HRO LG FO SR	JYJY507	71
JALEREC	S3S FO SR	00JMJ07	68
JALEVA ESD	S3 CI SRC	JHJH307	32 ●
JALFARO	S3 SC CI LG FO SR	JYJY224	55

MODÈLE	EXIGENCES NORMATIVES	CODE	PAGE
JALFIR	S3 AN SC CI LG FO SR	00JJE41	63
JALFOREST ESD	S3S CI SC LG FO SR	JYJY454	15
JALFRIGG	S3S CI FO SR	00J0652	64
JALFUTURE ESD	S3S CI FO SR	JIJ1414	12
JALGABBRO ESD	S2 FO SR	JIJ1522	13
JALGAHERIS	S3S FO SR	00JMJ04	68
JALGAND	S7S SC CI LG FO SR	JYJY231	53 ●
JALGEAR ESD	S3S CI FO SR	JYJY232	25
JALGEM ESD	S1PS CI LG FO SR	JQJQ207	49
JALGERAINT	S3S FO SR	00JMJ06	68
JALGRAPHITE ESD	S2 FO SR	JIJ1272	38
JALGROVE ESD	S3S CI SC LG FO SR	JYJY444	15
JALHAKA	S3S FO SR	00J0650	64
JALHICKORY	S3 SC CI HI HRO LG FO SR	00JJE15	59
JALHYBRIS ESD	S3S CI FO SR	JHJH408	31
JALHYDRO ESD	S3S CI FO SR	JYJY484	14
JALHYGIE ESD	S3S FO SR	JYJY216	27
JALINO	S3 CI HRO SRC	JXJX006	33 ●
JALIROK	S3 AN SC CI HI HRO LG FO SR	00JJE17	59
JALJAB ESD	S3 SRC	00JNI19	41 ●
JALJUNO ESD	S3 CI SRC	JHJH306	32 ●
JALKANBAN ESD	S1PS CI FO SR	JIJ1166	36
JALKING ESD	S3S SC CI FO SR	JRJR103	19
JALKOHAI ESD	S3 SRC	00JNI28	40 ●
JALLABO ESD	02 FO SRC	JOJ0213	78
JALLADY ESD	S3S CI FO SR	JVJV204	45
JALLEAN ESD	S1PS CI FO SR	JIJ1266	36
JALLIBER ESD	S3S CI FO SR	JYJY474	14
JALLINEN ESD	S1PS CI LG FO SR	JQJQ208	48
JALLORD ESD	S3S SC CI FO SR	JRJR202	18
JALLYS ESD	S1PS SC CI FO SR	JRJR206	19
JALMAGMA	S3S SC CI HI HRO LG WG FO SR	JYJY506	71
JALMAJESTY ESD	S3S SC CI FO SR	JRJR102	18
JALMARS	S3 HRO FO SR	00J0246	74
JALMATCH	S1P FO SR	00J0351	67 ●
JALMECA ESD	S1PS CI HI FO SR	JIJ1256	36
JALMETIS ESD	S3S CI FO SR	JHJH308	31
JALMONT EVOL SAS	S3 FO SR	00J0255	67
JALMONT BETON EVOL	S3 FO SR	00J0254	67
JALMUDO	S3 SC CI LG FO SR	JYJY223	55
JALNANO ESD	S3S CI FO SR	JIJ1224	35
JALNATION ESD	S3S CI FO SR	JVJV203	44 ●
JALNATURE ESD	S3S CI FO SR	JIJ1424	12
JALNIGEL ESD	02 FO SRC	JOJ0212	78
JALNITRO	S3S CI HI HRO FO SR	JYJY293	71
JALNORA ESD	S3S CI FO SR	JYJY252	53
JALO2 ESD	S1PS CI FO SR	JIJ1446	12
JALOAK	S3 SC CI LG FO SR	00JJE40	63

MODÈLE	EXIGENCES NORMATIVES	CODE	PAGE
JALONYX ESD	S3S CI FO SR	JIJ1544	13
JALOPAL ESD	S3S CI LG FO SR	JQJQ104	48
JALORKA	S3 SC AN CI HI HRO LG FO SR	00JE58	60
JALOSBERN	S3S FO SR	00J0662	64
JALOSBERN STEEL	S3 FO SR	00JB21	65
JALOSBERN WINTER STEEL	S3 CI FO SR	00JB22	65
JALOXY ESD	S1PS CI FO SR	JIJ1556	12
JALPACINO	S3S CI FO SR	JYJY500	23
JALPATRIOT ESD	S3S CI FO SR	JVJV103	44 ●
JALPEARL ESD	S3S CI LG FO SR	JQJQ204	48
JALPEPPER ESD	02 FO SRC	JOJ0204	78
JALPEPS ESD	S1PS CI FO SR	JYJY201	26
JALPERFECT ESD	S3S CI FO SR	JYJY251	22
JALPLASMA	S3S SC CI HI HRO LG WG FO SR	JYJY505	71
JALPLUME ESD	S1PS CI FO SR	JVJV205	45 ●
JALPOLE	S7 CI FO SR	00JS11	64
JALPOLYXO	S3 CI HRO SRC	JXJX906	33 ●
JALPRINCE ESD	S3S SC CI FO SR	JRJR203	19
JALPROCESS ESD	S3S CI HI FO SR	JIJ1114	36
JALPULSE ESD	S3S CI FO SR	JYJY104	24
JALPUNCH ESD	S1PS CI FO SR	JYJY101	26
JALPYTHON ESD	S3S CI FO SR	JIJ1244	36
JALQUARTZ ESD	S2 FO SR	JIJ1512	13
JALREI ESD	S3 SRC	00JNI29	40
JALRIVER ESD	S3S CI FO SR	JYJY494	14
JALROADSTER	S3S SC CI HI HRO LG FO SR	JIJ1194	39
JALROCHE	S7S CI HI HRO LG FO SR	00JV01	58
JALRUN ESD	S1PS CI FO SR	JYJY202	26
JALSALIX	S3 SC CI HI HRO LG FO SR	00JE16	59
JALSALT ESD	02 FO SRC	JO205	78
JALSCAND	S3 HRO FO SR	00J0248	74
JALSEQUOIA	S3 SC CI LG FO SR	00JE42	62
JALSIBERIEN	S7S CI HI HRO LG FO SR	00JV33	58
JALSILK ESD	S1PS CI LG FO SR	JQJQ206	49
JALSILVER ESD	S3S CI LG FO SR	JQJQ202	49
JALSKIN ESD	S3S CI FO SR	JYJY234	25
JALSOLID ESD	S3S CI FO SR	JYJY134	25
JALSPACE ESD	S3S CI FO SR	JVJV101	44
JALSPRING ESD	S3S CI FO SR	JYJY203	24
JALSTRATO ESD	S3S CI FO SR	JVJV206	44 ●
JALTAÏ ESD	S3 SRC	00JNI03	40
JALTAIL ESD	S3S CI FO SR	JVJV102	45
JALTANO ESD	S3S SC CI LG FO SR	JYJY496	54
JALTARAK	S3 AN SC CI HI LG FO SR	JYJY226	55
JALTARMAC EVOL	S3 HI HRO FO SR	00J0250	74
JALTECHNO ESD	S3S CI FO SR	JIJ1124	36
JALTERRE	S7S CI HI HRO LG FO SR	00JV31	58
JALTEX	S7S CI LG FO SR	00JV53	63

MODÈLE	EXIGENCES NORMATIVES	CODE	PAGE
JALTHIA ESD	S1P SRC	JHJH402	32 ●
JALTIG	S3S CI HI HRO WG FO SR	JXJX912	71
JALTITANIUM ESD	S3S CI LG FO SR	JQJQ102	49
JALTONIC ESD	S3S CI FO SR	JYJY204	24
JALTOPAZ ESD	S3S CI LG FO SR	JQJQ203	49
JALTOUNDRAS ESD	S3S CI FO SR	JVJV207	13
JALTRAILER ESD	S3S SC CI LG FO SR	JIJ1184	39
JALTREE ESD	S3S CI SC LG FO SR	JYJY434	15
JALTRUCK ESD	S3 CI SRC	JIJ1284	39 ●
JALTURBO ESD	S3S CI FO SR	JYJY132	25
JALURANIA ESD	S3 CI SRC	JHJH407	32 ●
JALVIVO ESD	S3S CI FO SR	JIJ1447	12
JALWAVE ESD	S3S CI FO SR	JYJY499	22 ●
JALWENGE	S3S CI LG FO SR	00JE70	62
JALWING ESD	S3S CI FO SR	JVJV202	45
LAIA ESD	S1PS CI FO SR	JYJY212	28 ●
MEREDITH ESD	OB A E WRU FO SRC	JOJ0206	79
MIKY ESD	S3S CI FO SR	JYJY109	28
MIRANDA ESD	OB A E WRU FO SRC	JOJ0207	79
NOA ESD	S3S CI FO SR	JYJY209	28
SAKINA ESD	02 FO SRC	JOJ0201	78

● FIN DE SÉRIE



Malgré une révision de la norme EN ISO 20345 en 2022, la norme EN ISO 20345:2011 est toujours valable pour toute nouvelle certification jusqu'au 11 novembre 2024.

Aussi, tous les certificats émis jusqu'à cette date auront une durée de validité de 5 ans soit jusqu'au 11 novembre 2029.

Durant cette période de transition les deux versions des normes coexistent.

Dans notre prochain catalogue 2026, nous dévoilerons tous les aspects de ces nouvelles exigences normatives, les nouveaux marquages CE et leurs impacts sur les choix technologiques et de sécurité de nos collections.

CATEGORIES		EXIGENCES FONDAMENTALES		EXIGENCES ADDITIONNELLES	SYMBOLES
EN ISO 20345:2011 Embout 200 J/15kN	EN ISO 20347:2012	Classe I (chaussures)	Classe II (bottes)		
SB		●	●		
S1		●		Arrière fermé Propriétés Antistatiques A Absorption d'énergie du talon	A E
	01	●		Résistance de la semelle de marche aux hydrocarbures	FO
S2	02	●		Comme S1/01 plus: Résistance à la pénétration et absorption d'eau	E/FO WRU
S3	03	●		Comme S2/02 plus: Résistance à la perforation Semelles à crampons	A/E/WRU/ FO/P

LES SYMBOLES DES EXIGENCES ADDITIONNELLES	VALEURS MINIMALES OBLIGATOIRES EN ISO 20345:2011 + EN ISO 20347:2012
Résistance à la perforation	P ≥ 1100 Newton
Résistance électrique: - Antistatique - Conducteur	A C de 1×10^5 OHM à 1×10^9 OHM < 1×10^5 OHM
Résistance aux environnements agressifs: - Isolation contre le froid - Isolation contre la chaleur	CI HI à temp. ≤ 10 °C. à temp. ≥ 22 °C.
Résistance de la semelle à la chaleur par contact	HRO contact à 300°C pendant 60" - aucune fusion
Résistance de la semelle de marche aux hydrocarbures	FO Toujours présent en EN ISO 20345:2011 et EN ISO 20346:2011 mais il faut le spécifier si présent en EN ISO 20347:2012
Capacité d'absorption d'énergie du talon	E ≥ 20 Joule
Résistance de la chaussure entière à la pénétration de l'eau	WR aucune pénétration d'eau dans les premières 15". Après 100 extensions ne doit pas pénétrer sur plus de 3 cm ²
Résistance de la tige à la pénétration d'eau	WRU $\geq 60'$ - Absorption < 30%
Protection des malléoles	AN Valeur moyenne ≥ 20 kN
Protection des métatarses	M hauteur après le choc > 40 mm pt. 42
Résistance à la coupure	CR Facteur I $\geq 2,5$
Caractéristiques des semelles à crampons	PAS DE SYMBOLE Hauteur du crampon $\geq 2,5$ cm

Résistance de la semelle au glissement

Norme: EN ISO 20345:2011 / 20347:2012

Symbole de marquage	Conditions requises prévues par la norme
SRA Sol d'essai: céramique Lubrifiant: eau et détergent	≥ 0.32 chaussure à plat ≥ 0.28 chaussure inclinée vers le talon de 7°
SRB Sol d'essai: acier Lubrifiant: glycérine	≥ 0.18 chaussure à plat ≥ 0.13 chaussure inclinée vers le talon de 7°
SRC	Les deux conditions requises décrites ci-dessus

Deux directives européennes concernent les Equipements de Protection Individuelle (E.P.I.):

- règlement UE 2016/425 qui établit des exigences applicables à la conception et à la fabrication d'équipements de protection individuelle (EPI).
- la directive 89/656 CE sur l'utilisation, qui définit les obligations des entreprises et des salariés.

Les chaussures de sécurité, de protection, et de travail sont des E.P.I.

LES OBLIGATIONS DU FABRICANT

En achetant des produits Jallatte®, les professionnels ont la certitude que toutes les chaussures ont satisfait aux procédures de certification basées sur les normes européennes. Elles sont marquées CE. Chaque boîte individuelle contient une notice d'utilisation qui établit les risques couverts.

Pour chaque modèle, Jallatte® établit une déclaration de conformité.

LES OBLIGATIONS ET LES RESPONSABILITÉS DE L'EMPLOYEUR

En plus de la protection collective prioritaire, la directive instaure une obligation de santé et de sécurité. L'employeur doit:

- délimiter les risques ne pouvant être évités par des protections collectives

- choisir les E.P.I. adaptés et appropriés aux risques en consultation avec le C.H.S.C.T.
- choisir des E.P.I. compatibles avec le travail à effectuer et avec les principes de l'ergonomie
- mettre les E.P.I. à la disposition des travailleurs
- veiller à leur utilisation effective
- les fournir gratuitement et à usage personnel
- assurer leur bon fonctionnement, leur état d'hygiène et leur entretien
- procéder ou faire procéder à des vérifications générales périodiques pour certains E.P.I.
- assurer l'information, la formation, l'instruction, l'entraînement à l'utilisation des E.P.I. et sur les risques couverts
- élaborer une consigne d'utilisation de l'E.P.I.

De plus:

- les E.P.I. ne constituent pas des avantages en nature
- la responsabilité du salarié est uniquement disciplinaire (s'il omet de porter ses protections), elle est subordonnée à la responsabilité pénale de l'employeur.

LES PROCÉDURES DE CERTIFICATION

Toutes les chaussures Jallatte® relèvent de la classe II (Protection contre les risques graves). Donc, toutes les chaussures sont soumises à l'examen CE de type auprès d'un organisme européen habilité (en France, le CTC).

Sur la base d'examen d'essais effectués sur type, conformément à la norme EN ISO 20344:2011, d'un dossier technique et d'une notice d'utilisation, il est délivré une attestation CE de type, valable dans toute la Communauté Européenne.

Notes

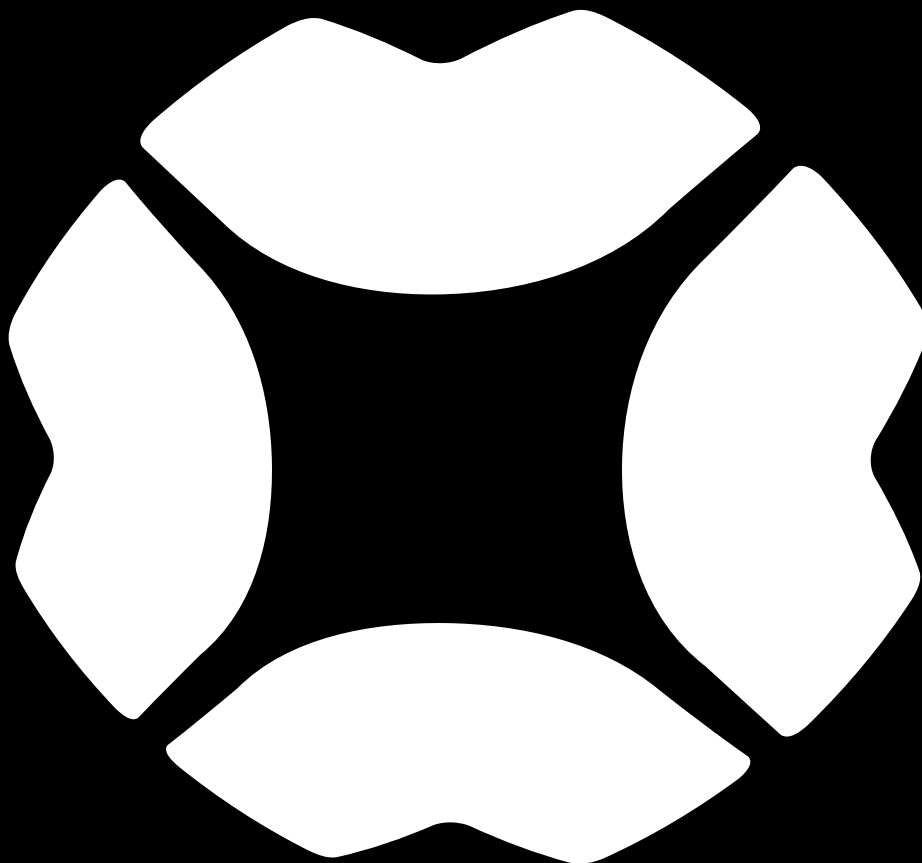
Il est interdit d'apposer sur un E.P.I., sur son emballage ou sur tout document le concernant toute marque ou inscription susceptible de créer une confusion avec les marquages prévus dans le cadre des procédures de certification de conformité.

Art. R233.50.1

Le présent catalogue annule et remplace toutes éditions précédentes.

Dans le but d'améliorer constamment les collections, certains produits de ce catalogue pourraient être remplacés ou modifiés.

Photos non contractuelles pouvant être modifiées sans préavis.



5, RUE DU FORT - PIERRE JALLATTE

30170 SAINT HIPPOLYTE DU FORT - FRANCE

TEL. +33 (0)4 66 80 63 00 | FAX +33 (0)4 66 80 63 03

commercial@jallatte.fr



www.jallatte.fr

ÉDITION JANVIER 2026



 **Jallatte**[®]
créateur de bien-être

